

Made by  **Mauguin**

LES PORTES D'ENTRÉE



ALU • PVC • ACIER • BOIS

LA MARQUE DE FABRIQUE  
DES PROFESSIONNELS



## BIENVENUE CHEZ MAUGIN,

### VOUS ENTREZ CHEZ UN SPÉCIALISTE DE LA PORTE D'ENTRÉE

Maugin est le partenaire des professionnels de la menuiserie depuis plus de 50 ans. Notre savoir-faire en matière de fabrication de portes d'entrée et de fenêtres nous positionne comme un acteur incontournable du marché. Grâce à un investissement continu, Maugin dispose aujourd'hui d'un outil industriel de premier plan réparti sur 30 000 m<sup>2</sup>. Reconnu pour sa fiabilité, notre service aux professionnels est une valeur sûre. Nos menuiseries nouvelle génération au cœur des tendances actuelles font le succès de la griffe Made by Maugin.

 FABRICATION **100%** PERSONNALISÉE

 PARTENAIRE DES MENUISIERS INSTALLATEURS

 GARANTIE **10 ANS**

 DÉMARCHE QUALITÉ

 BUREAU DE DESIGN

 RECHERCHE ET INNOVATION

 ÉCO-PERFORMANCE



## SOMMAIRE

# NOS PORTES D'ENTRÉE

### SAVOIR-FAIRE

P.4



### PORTES ALU

P.12

PORTES ALU MONOBLOC

P.12

PORTES ALU PARCLOSÉES

P.32

PORTES ALU VITRÉES PARCLOSÉES

P.44



### PORTES PVC

P.52



### PORTES ACIER

P.72



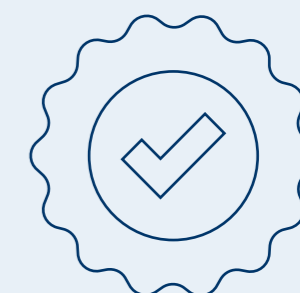
### PORTES BOIS

P.84

### NOS ENGAGEMENTS

**Notre conviction :** la porte d'entrée est d'abord choisie en tant qu'élément de déco de la maison. Elle est essentielle et doit puiser son inspiration dans l'art de vivre, le design et l'architecture.  
**Une belle porte d'entrée, ça change tout.**

- > L'esprit Design
- > La très haute performance thermique
- > La priorité à la sécurité
- > La qualité au meilleur prix
- > La valeur ajoutée patrimoniale
- > L'innovation industrielle

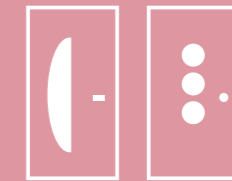




**+ 50 ANS**  
D'EXPÉRIENCE



**600**  
**À 800**  
MENUISERIES  
PAR JOUR



**3 USINES**  
SPÉCIALISÉES  
EN FRANCE

- Saint-Brévin-les-Pins (44)
- Saint-Martin-le-Châtel (03)
- Saint-Gervais (85)



**100 %**  
FRANÇAISE

**LE CHOIX DE LA  
QUALITÉ CERTIFIÉE**



# DES HOMMES DE L'ART

## FABRICATION FRANÇAISE

Fabricant industriel leader sur son marché, le groupe Maugin est devenu une véritable signature de référence. Nos portes d'entrée sont réalisées sur-mesure avec le plus grand soin dans nos usines en France.

Chez Maugin ou chez MAB, entité adossée au groupe, plus de 300 collaborateurs sont formés au savoir-faire menuisier des portes d'entrée. Les fabrications sont spécialisées pour optimiser les coûts et rechercher toujours la meilleure qualité.

Les portes Bois / Acier monobloc / ALU monobloc et portes PVC sont fabriquées par MAB. Les portes ALU et PVC parcloées sont fabriquées par Maugin.

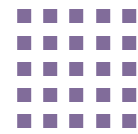
# L'ART ET LA MATIÈRE

4

MATÉRIAUX



ALU



PVC



ACIER



BOIS

## LA MARQUE DE CONFIANCE



### LA TRÈS HAUTE PERFORMANCE ÉNERGÉTIQUE ET ACOUSTIQUE

Nos portes d'entrée affichent dans leurs catégories respectives des coefficients de performance thermique parmi les meilleurs du marché.



### LA SÉCURITÉ, UNE PRIORITÉ

Nos portes doivent être protectrices et solides. Nous les équipons en standard d'une quincaillerie de 3 à 5 points de fermeture et d'un vitrage feuilleté.



### LA QUALITÉ ET LE DESIGN

Nos portes, fortes en personnalité et en qualité, se démarquent de l'offre standard du marché. On dit qu'elles ont même tendance à créer la tendance.



## QUEL BUDGET ?

POUR VOUS GUIDER DANS VOTRE CHOIX ET RESPECTER VOTRE BUDGET, FIEZ-VOUS AU LÉGENDEGE SUIVANT :

€ = de 1 000 à 1 999 €

€€ = de 2 000 à 2 999 €

€€€ = de 3 000 à 3 999 €

€€€€ = de 4 000 à 4 999 €

€€€€€ = + de 5 000 €



*Le tarif indiqué pour un modèle de 2 150 x 900 mm blanc, hors option, hors pose, hors taxe.*



80 mm

LA PORTE MONOBLOC, OUVRANT DE 80 MM D'ÉPAISSEUR EN ALU, EST UN DE NOS PRODUITS STARS.

# L'ART DU CHOIX

Un projet de porte d'entrée, c'est la **rencontre** entre l'architecture d'une maison, les goûts de son occupant et une expertise habitat...  
**Chaque cas est unique.**



## DES STYLES, DES COULEURS, DES FORMES À L'INFINI

Traditionnel, classique, contemporain, design, tous les styles s'affirment avec élégance et passion du détail. Couleurs, vitrages, accessoires, décors, les possibilités sont infinies pour trouver la porte qui répond exactement à vos envies.  
En deux mots : votre porte !



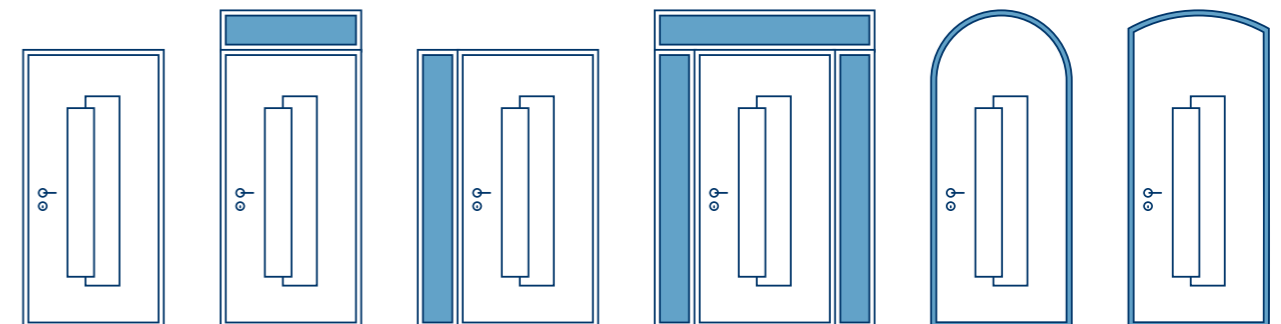
## METTEZ VOTRE PORTE EN LUMIÈRE

Nous avons des solutions adaptées pour tous ceux qui privilégient la luminosité dans leur maison : des portes équipées de vitrages qui laissent entrer la lumière, des portes totalement vitrées, ou une tierce vitrée, au design recherché.



## UNE PALETTE DE COMBINAISONS DÉCORATIVES ET DE PERSONNALISATIONS

Pour singulariser davantage votre porte, vous pouvez jouer sur le format en faisant le choix du double vantail, de rajouter une tierce ou une imposte par exemple. Vous pouvez également opter pour le charme absolu d'une porte cintrée aux lignes tout en douceur ; soit en version plein cintre, soit en cintre surbaissé à l'arrondi moins marqué.



# UN VITRAGE DANS LES **RÈGLES DE L'ART**

Le vitrage de votre porte d'entrée exige un vrai savoir-faire. Outre ses indispensables fonctions de sécurité, d'isolation, de luminosité et d'intimité, le vitrage a aussi un rôle esthétique et déco. Il est en harmonie avec le design de la porte. Votre porte d'entrée est équipée en série d'un vitrage de grande qualité : c'est un feuilleté sécurité de type 33<sup>2</sup> ou 44<sup>2</sup> selon modèle. Pour nombre de nos portes, vous pouvez choisir un vitrage déco adapté au modèle, et ainsi créer une personnalisation supplémentaire qui répond à vos goûts et vos besoins.

## VITRAGES IMPRIMÉS ET VITRAGES DÉCO EN OPTION



### LISTRAL BLANC

Ce verre imprimé, de 4 mm assemblé de double vitrage ou triple vitrage, est un verre translucide, déco au motif sobre et élégant. Son rapport **luminosité / intimité** est excellent.



### VITRAIL

Tout le charme du vitrail pour une ambiance unique et lumineuse... Ce vitrage constitué de **vrais vitraux** en finition noire ou laiton s'harmonise facilement à de nombreux styles.

Nos vitrages décor vitrail sont assemblés en triple vitrage avec une face 33<sup>2</sup> extérieure et une face trempée intérieure.



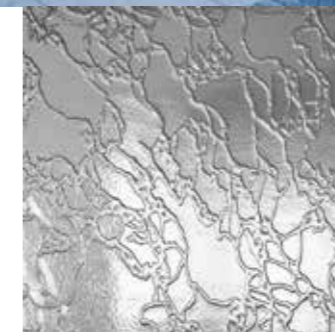
### SABLAGE UNI

Pour réaliser ce vitrage technique, du sable est projeté de manière uniforme sur la face du verre côté intérieur du double ou triple vitrage. L'effet obtenu avec **les grains de sable** offre des jeux de texture et lumière intéressants tout en vous préservant des regards extérieurs.

### FUSING

C'est le **vitrage artistique** par excellence. Cette technique millénaire de verrerie consiste à assembler par superposition des morceaux de verre de couleur, découpés puis fondus et fusionnés dans un four pour former une seule pièce homogène. L'opération est réalisée sur un verre clair de 8 mm et les décors sont assemblés en vitrage isolant (double ou triple).

Il existe différentes formes de fusions : spaghettis, poudre colorante, poudre à bulle, confettis, textile... La fusion peut être associée au sablage. Découvrez nos modèles équipés d'un vitrage fusing.



### DELTA CLAIR

Ce vitrage décoratif clair, gravé en relief, allie luminosité, esthétique et intimité. Son motif en relief si caractéristique en fait, **un grand classique**.

Il s'agit d'un vitrage de 4 mm assemblé en double ou triple vitrage avec une face lisse et une face gravée.

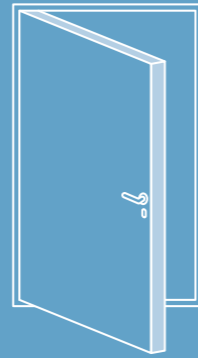


# PORTES ALU

**MONOBLOC** FABRICATION MAB

## LE DESIGN ABSOLU SUR TOUTE LA LIGNE

Les portes ALU monobloc vous ouvrent un monde d'enchantement et de plaisir. La sobriété des ambiances, la pureté des lignes, l'expression des couleurs révèlent le parti-pris résolument premium de nos designers. Les finitions en style granité ou lisse autorisent une touche de créativité supplémentaire.



Cette collection exceptionnelle associe les atouts de la fabrication monobloc aux potentialités des portes ALU. Dernière innovation, la technologie monobloc consiste à intégrer directement le panneau ALU dans la cadre ouvrant, formant ainsi un seul bloc comme son nom l'indique. Ce qui offre des atouts remarquables en termes de sécurité, design et performances thermiques. L'épaisseur d'ouvrant qui vous est proposée est de 80 mm, cela garantit une haute résistance.

**Matériau design par excellence,** l'aluminium est souvent associé aux habitats contemporains mais il se marie également très bien à des architectures plus authentiques ou traditionnelles en leur apportant une touche de charme actuelle.

- +** PERFORMANCE THERMIQUE ET PHONIQUE
- +** ESTHÉTIQUE
- +** DURABILITÉ
- +** SOLIDITÉ

### UNE LARGE PALETTE DE COULEURS



- > Disponible en mono et bi-coloration
- > Disponible en finition lisse ou granitée
- > Encore plus de couleurs sur demande

\* Uniquement en finition lisse.



MODÈLE PURISME



L'OFFRE STAR



Moulure pour un style d'antan.



**IDYLLE**

Vitrage sablé et grille volutes.  
Cimaise et rejet d'eau en face extérieure.

**Dimensions pour le neuf**  
H : 1858 à 2348, L : 680 à 1050  
**Dimensions pour la rénovation**  
H : 1900 à 2390, L : 764 à 1134

Ud = 1,50 €€€€€

LES EXCELLENCES



**RYAN\***

Décor rainuré et inox avec poignée incrustée en face extérieure.

**Dimensions pour le neuf**  
H : 1945 à 2252, L : 725 à 1058  
**Dimensions pour la rénovation**  
H : 1985 à 2252, L : 810 à 1058

Ud = 1,20 €€€€€



**DOUGLAS\***

Vitrage sablé et décor inox avec poignée incrustée en face extérieure.

**Dimensions pour le neuf**  
H : 1945 à 2252, L : 725 à 1058  
**Dimensions pour la rénovation**  
H : 1985 à 2252, L : 810 à 1058

Ud = 1,60 €€€€€



**MALCOLM\***

Vitrage sablé et décor inox avec poignée incrustée en face extérieure.

**Dimensions pour le neuf**  
H : 1945 à 2252, L : 725 à 1058  
**Dimensions pour la rénovation**  
H : 1985 à 2252, L : 810 à 1058

Ud = 1,50 €€€€€



**PASSION**

Vitrage sablé et moulures rapportées avec grille «rustica» noire. Cimaise et rejet d'eau en face extérieure.

**Dimensions pour le neuf**  
H : 1860 à 2252, L : 680 à 1058  
**Dimensions pour la rénovation**  
H : 1900 à 2252, L : 765 à 1058

Ud = 1,40 €€€€€



**SACHA\***

Décor rainuré et inox avec poignée incrustée à la couleur de la porte en face extérieure.

**Dimensions pour le neuf**  
H : 1945 à 2252, L : 725 à 1058  
**Dimensions pour la rénovation**  
H : 1985 à 2252, L : 810 à 1058

Ud = 1,20 €€€€€

\* Poignée béquille en face intérieure.





LES EXCELLENCES



**MYOSOTIS**

Quatre vitrages sablés décor rainuré et inox.

**Dimensions pour le neuf**  
H : 1855 à 2292, L : 850 à 1084

**Dimensions pour la rénovation**  
H : 1900 à 2292, L : 935 à 1084

Ud = 1,70 €€€€€



**GOSPEL**

Vitrage delta clair plein cintre et moulures embouties.

**Dimensions pour le neuf**  
H : 1975 à 2292, L : 735 à 1084

**Dimensions pour la rénovation**  
H : 2015 à 2292, L : 820 à 1084

Ud = 1,60 €€€€



**RUMBA**

Vitrage delta clair cintre surbaissé et moulures embouties.

**Dimensions pour le neuf**  
H : 1745 à 2292, L : 730 à 1084

**Dimensions pour la rénovation**  
H : 1785 à 2292, L : 815 à 1084

Ud = 1,40 €€€€



**BLUES**

Vitrage delta clair et moulures embouties.

**Dimensions pour le neuf**  
H : 1935 à 2292, L : 770 à 1084

**Dimensions pour la rénovation**  
H : 1980 à 2292, L : 850 à 1084

Ud = 1,40 €€€€



Vitrage delta clair et moulures rapportées.

L'OFFRE STAR



Vitrage sablé.



Finition inox et vitrage sablé.



**VERMILLON**

Vitrage sablé et décor rainuré avec inox.

**Dimensions pour le neuf**  
H : 1795 à 2323, L : 680 à 1159

**Dimensions pour la rénovation**  
H : 1835 à 2323, L : 765 à 1159

Ud = 1,80 €€€€€





## L'OFFRE STAR



Finition inox.



Poignée intégrée.

**LAILA**

Deux vitrages sablés avec décor rainuré et poignée de tirage incrustée.

**Dimensions pour le neuf**  
H : 1792 à 2348, L : 790 à 1050  
**Dimensions pour la rénovation**  
H : 1952 à 2390, L : 874 à 1134

**Ud = 1,40 €€€€**

## LES EXCELLENCES

**ANDREAS**

Cinq vitrages sablés finition inox.

**Dimensions pour le neuf**  
H : 1890 à 2292, L : 680 à 1084  
**Dimensions pour la rénovation**  
H : 1930 à 2292, L : 765 à 1084

**Ud = 1,40 €€€€**

**FAUSTINE**

Quatre vitrages sablés finition inox.

**Dimensions pour le neuf**  
H : 1960 à 2292, L : 680 à 1084  
**Dimensions pour la rénovation**  
H : 2000 à 2292, L : 765 à 1084

**Ud = 1,30 €€€€**

**PABLO**

Vitrage sablé et décor rainuré avec inox.

**Dimensions pour le neuf**  
H : 1820 à 2252, L : 690 à 1058  
**Dimensions pour la rénovation**  
H : 1860 à 2252, L : 775 à 1058

**Ud = 1,40 €€€€**

**CALLUM**

Poignée intégrée et décor rainuré.

**Dimensions pour le neuf**  
H : 1942 à 2348, L : 724 à 1050  
**Dimensions pour la rénovation**  
H : 1984 à 2390, L : 808 à 1134

**Ud = 1,30 €€€€**

**HAKAN**

Barre de tirage intégrée.

**Dimensions pour le neuf**  
H : 1998 à 2348, L : 680 à 1050  
**Dimensions pour la rénovation**  
H : 2040 à 2390, L : 764 à 1134

**Ud = 1,30 €€€€**

**ISAK**

Vitrage sablé et décor rainuré.

**Dimensions pour le neuf**  
H : 1860 à 2292, L : 680 à 1084  
**Dimensions pour la rénovation**  
H : 1900 à 2292, L : 765 à 1084

**Ud = 1,70 €€€€**





## L'OFFRE STAR



Vitrage sablé.



Décor rainuré et son vitrage sablé.

**IGNAS**

Vitrage sablé et décor rainuré.

**Dimensions pour le neuf**

H : 2054 à 2348, L : 752 à 1050

**Dimensions pour la rénovation**

H : 2072 à 2390, L : 836 à 1134

Ud = 1,80 €€€

## LES EXCELLENCES

**ESTEBAN**

Décor rainuré et inox.

**Dimensions pour le neuf**

H : 1700 à 2292, L : 680 à 1084

**Dimensions pour la rénovation**

H : 1740 à 2292, L : 765 à 1084

Ud = 1,20 €€€€

**DRIPPING**

Décor rainuré et inox.

**Dimensions pour le neuf**

H : 1700 à 2252, L : 680 à 1058

**Dimensions pour la rénovation**

H : 1740 à 2252, L : 765 à 1058

Ud = 1,20 €€€€

**TULIPE**

Vitrage sablé et décor rainuré avec inox.

**Dimensions pour le neuf**

H : 1795 à 2292, L : 770 à 1084

**Dimensions pour la rénovation**

H : 1835 à 2292, L : 855 à 1084

Ud = 1,60 €€€€

**NOLHAN**

Trois vitrages sablés finition inox.

**Dimensions pour le neuf**

H : 1935 à 2292, L : 770 à 1084

**Dimensions pour la rénovation**

H : 1980 à 2292, L : 850 à 1084

Ud = 1,50 €€€€

**ORLANE**

Vitrage sablé et décor inox.

**Dimensions pour le neuf**

H : 1955 à 2252, L : 815 à 1058

**Dimensions pour la rénovation**

H : 1995 à 2252, L : 900 à 1058

Ud = 1,40 €€€€

**PURISME**

Trois vitrages sablés finition inox.

**Dimensions pour le neuf**

H : 1910 à 2292, L : 815 à 1084

**Dimensions pour la rénovation**

H : 1950 à 2292, L : 900 à 1084

Ud = 1,50 €€€€

**CARA 2**

Trois vitrages dépolis et finition inox.

**Dimensions pour le neuf**

H : 1910 à 2480, L : 780 à 1190

**Dimensions pour la rénovation**

H : 1952 à 2522, L : 864 à 1274

Ud = 1,50 €€€€



## L'OFFRE STAR



Vitrage sablé.



Décor rainuré pour un relief affirmé.

**LUNA**

Vitrage sablé et décor rainuré.

**Dimensions pour le neuf**

H : 1835 à 2292, L : 680 à 1084

**Dimensions pour la rénovation**

H : 1875 à 2292, L : 765 à 1084

Ud = 1,50 €€€€

## LES EXCELLENCES

**PAQUITA**

Vitrage dépoli avec décor rainuré et finition inox.

**Dimensions pour le neuf**

H : 1740 à 2480, L : 680 à 1190

**Dimensions pour la rénovation**

H : 1782 à 2522, L : 764 à 1274

Ud = 1,50 €€€

**HANA**

Décor inox.

**Dimensions pour le neuf**

H : 1740 à 2480, L : 570 à 1190

**Dimensions pour la rénovation**

H : 1782 à 2522, L : 654 à 1274

Ud = 1,30 €€€

**URSA**

Vitrage dépoli avec décor rainuré et finition inox.

**Dimensions pour le neuf**

H : 1930 à 2480, L : 760 à 1190

**Dimensions pour la rénovation**

H : 1972 à 2522, L : 844 à 1274

Ud = 1,50 €€€

**MALHIA**

Vitrages dépolis et décor rainuré.

**Dimensions pour le neuf**

H : 1810 à 2480, L : 570 à 1190

**Dimensions pour la rénovation**

H : 1852 à 2522, L : 654 à 1274

Ud = 1,50 €€€



LES EXCELLENCES



**JADE**

Deux vitrages sablés décor rainuré et motif inox.

**Dimensions pour le neuf**

H : 1888 à 2348, L : 760 à 1050

**Dimensions pour la rénovation**

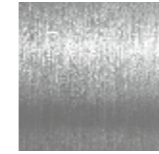
H : 1860 à 2390, L : 844 à 1134

Ud = 1,50 €€€



Tout le caractère de l'inox.

L'OFFRE STAR



Finition inox.



Les formes géométriques de l'inox affirment le style contemporain de FANO.



**FANO**

Décor rainuré et inox.

**Dimensions pour le neuf**

H : 1838 à 2348, L : 680 à 1050

**Dimensions pour la rénovation**

H : 1880 à 2390, L : 764 à 1134

Ud = 1,30 €€€



**BALA**

Décor inox.

**Dimensions pour le neuf**

H : 1942 à 2348, L : 680 à 1050

**Dimensions pour la rénovation**

H : 1840 à 2390, L : 764 à 1134

Ud = 1,30 €€€



**ICONO**

Décor rainuré.

**Dimensions pour le neuf**

H : 1700 à 2292, L : 680 à 1084

**Dimensions pour la rénovation**

H : 1740 à 2292, L : 765 à 1084

Ud = 1,20 €€€



: possibilité de porte cintrée.



## L'OFFRE STAR



Vitrage sablé.



L'harmonie des lignes pour un design tendance.

**JAFFER** ◻

Vitrages sablés et décor rainuré.

**Dimensions pour le neuf**

H : 1808 à 2348, L : 680 à 1050

**Dimensions pour la rénovation**

H : 1850 à 2390, L : 764 à 1134

Ud = 1,50 €€€

## LES EXCELLENCES

**GAIA**

Vitrage sablé finition inox et décor rainuré.

**Dimensions pour le neuf**

H : 1952 à 2348, L : 680 à 1050

**Dimensions pour la rénovation**

H : 1830 à 2390, L : 764 à 1134

Ud = 1,50 €€€

**GALIP** ◻

Décor rainuré et inox.

**Dimensions pour le neuf**

H : 1888 à 2348, L : 690 à 1050

**Dimensions pour la rénovation**

H : 1930 à 2390, L : 774 à 1134

Ud = 1,30 €€€

**EBBA**

Quatre vitrages dépolis et inox.

**Dimensions pour le neuf**

H : 1740 à 2480, L : 570 à 1190

**Dimensions pour la rénovation**

H : 1782 à 2522, L : 654 à 1274

Ud = 1,50 €€€

**BALIAN**

Vitrage dépoli et décor rainuré.

**Dimensions pour le neuf**

H : 1860 à 2480, L : 570 à 1190

**Dimensions pour la rénovation**

H : 1902 à 2522, L : 654 à 1274

Ud = 1,50 €€€

**ODA**

Quatre vitrages dépolis et inox.

**Dimensions pour le neuf**

H : 1740 à 2480, L : 600 à 1190

**Dimensions pour la rénovation**

H : 1782 à 2522, L : 684 à 1274

Ud = 1,50 €€€

**NAÏM**

Décor rainuré et finition inox.

**Dimensions pour le neuf**

H : 1740 à 2480, L : 800 à 1190

**Dimensions pour la rénovation**

H : 1782 à 2522, L : 884 à 1274

Ud = 1,30 €€€

◻ : possibilité de porte cintrée.



LES EXCELLENCES



**EPRIS**  
 Décor moulures embouties.  
**Dimensions pour le neuf**  
 H : 1865 à 2360, L : 748 à 1080  
**Dimensions pour la rénovation**  
 H : 1907 à 2402, L : 832 à 1164  
**Ud = 1,30 €€€**



**EPRIS 2**  
 Vitrage delta clair, petits bois blancs et moulures embouties.  
**Dimensions pour le neuf**  
 H : 1865 à 2360, L : 748 à 1080  
**Dimensions pour la rénovation**  
 H : 1907 à 2402, L : 832 à 1164  
**Ud = 1,50 €€€**



**CARA**  
 Trois vitrages dépolis.  
**Dimensions pour le neuf**  
 H : 1910 à 2480, L : 780 à 1190  
**Dimensions pour la rénovation**  
 H : 1952 à 2522, L : 864 à 1274  
**Ud = 1,50 €€€**



**COUPLET**  
 Décor moulures embouties.  
**Dimensions pour le neuf**  
 H : 1880 à 2360, L : 720 à 1080  
**Dimensions pour la rénovation**  
 H : 1922 à 2402, L : 804 à 1164  
**Ud = 1,30 €€€**

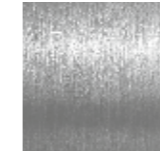


**COUPLET 2**  
 Vitrage delta clair, petits bois blancs et moulures embouties.  
**Dimensions pour le neuf**  
 H : 1880 à 2360, L : 720 à 1080  
**Dimensions pour la rénovation**  
 H : 1922 à 2402, L : 804 à 1164  
**Ud = 1,50 €€€**



**AISANCE**  
 Décor moulures embouties.  
**Dimensions pour le neuf**  
 H : 1900 à 2360, L : 760 à 1080  
**Dimensions pour la rénovation**  
 H : 1942 à 2402, L : 844 à 1164  
**Ud = 1,30 €€€**

L'OFFRE STAR



Finition inox.



L'équilibre des matières.



**MACHA**  
 Vitrage dépoli avec décor rainuré et finition inox.  
**Dimensions pour le neuf**  
 H : 1860 à 2480, L : 630 à 1190  
**Dimensions pour la rénovation**  
 H : 1902 à 2522, L : 714 à 1274  
**Ud = 1,50 €€€**





L'OFFRE STAR



Finition inox.



L'élégance des formes.



**EKEVU**

Carrés inox et décor rainuré.  
**Dimensions pour le neuf**  
 H : 1800 à 2348, L : 680 à 1050  
**Dimensions pour la rénovation**  
 H : 1842 à 2390, L : 764 à 1134

Ud = 1,30 €€

LES EXCELLENCES



**AISANCE 2**

Vitrage delta clair et moulures embouties.  
**Dimensions pour le neuf**  
 H : 1900 à 2360, L : 760 à 1080  
**Dimensions pour la rénovation**  
 H : 1942 à 2402, L : 844 à 1164

Ud = 1,50 €€€



**FINESSE**

Décor moulures embouties.  
**Dimensions pour le neuf**  
 H : 1825 à 2360, L : 724 à 1080  
**Dimensions pour la rénovation**  
 H : 1867 à 2402, L : 808 à 1164

Ud = 1,30 €€€



**FINESSE 2**

Vitrages delta clair et moulures embouties.  
**Dimensions pour le neuf**  
 H : 1825 à 2360, L : 724 à 1080  
**Dimensions pour la rénovation**  
 H : 1867 à 2402, L : 808 à 1164

Ud = 1,50 €€€



**FRENE**

Décor moulures embouties.  
**Dimensions pour le neuf**  
 H : 1864 à 2360, L : 734 à 1080  
**Dimensions pour la rénovation**  
 H : 1906 à 2402, L : 818 à 1164

Ud = 1,30 €€€



**FRENE 2**

Vitrage delta clair, petits bois blancs et moulures embouties.  
**Dimensions pour le neuf**  
 H : 1864 à 2360, L : 734 à 1080  
**Dimensions pour la rénovation**  
 H : 1906 à 2402, L : 818 à 1164

Ud = 1,50 €€€



**DAIKI**

Décor rainuré.  
**Dimensions pour le neuf**  
 H : 1698 à 2348, L : 680 à 1050  
**Dimensions pour la rénovation**  
 H : 1740 à 2390, L : 764 à 1134

Ud = 1,30 €€



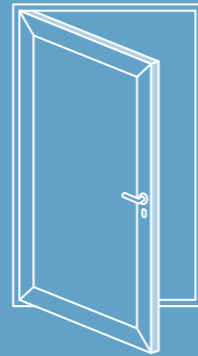


# PORTES ALU

**PARCLOSÉES** FABRICATION MAUGIN

## LE CHIC DANS LE MOINDRE DÉTAIL

La collection de portes d'entrée parclosées, appelées aussi « à panneau sous parclose », est une invitation au voyage dans les styles. Contemporaines, classiques, audacieuses, authentiques, le plus grand choix de déco s'ouvre à vous. Les styles sont affirmés, les finitions distinguées... La collection recèle d'aubaines et d'idées, vous allez trouver votre bonheur.



Choisir une porte à panneau parclosée, c'est faire le choix d'un rapport qualité/prix ajusté.

Cette technique traditionnelle de menuiserie consiste à assembler un panneau déco sur un profil d'ouvrant.

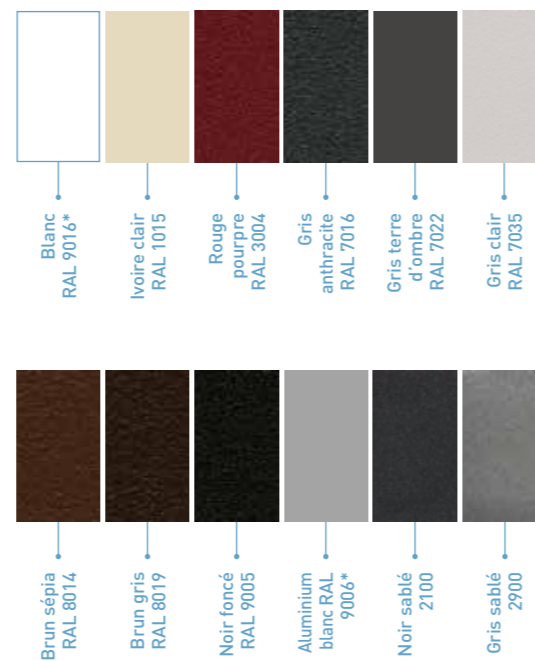
Ce process optimisé permet d'obtenir d'excellents résultats en termes de performance et de qualité, aux meilleures conditions. Ensuite le talent de nos designers et les atouts de l'ALU font le reste : un design incontestablement remarquable.

L'épaisseur d'ouvrant qui vous est proposée est de 53 mm.

L'ALU, tellement moderne et design, est un matériau bien dans son temps. Dans nos mains, la fabrication parclosée ALU donne son meilleur à un tarif très concurrentiel.

- +** PRATICITÉ
- +** ÉLÉGANCE
- +** PERFORMANCE THERMIQUE ET PHONIQUE
- +** SOLIDITÉ

### UNE LARGE PALETTE DE COULEURS



- > Disponible en mono et bi-coloration
- > Disponible en finition lisse ou granitée
- > Encore plus de couleurs sur demande

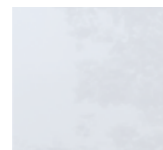
\* Uniquement en finition lisse.



MODÈLE JUSTINA



## L'OFFRE STAR



Vitrage sablé.



Modernité des lignes.

**ALEX**

Trois vitrages sablés.

**Dimensions pour le neuf**

H : 1944 à 2323, L : 770 à 1159

**Dimensions pour la rénovation**

H : 1944 à 2323, L : 770 à 1159

Ud = 1,70 €€€

## LES EXCELLENCES

**GLORIA**

Trois vitrages décor fusing vert et jaune.

**Dimensions pour le neuf**

H : 2021 à 2323, L : 922 à 1159

**Dimensions pour la rénovation**

H : 2021 à 2323, L : 922 à 1159

Ud = 1,70 €€€€

**WILLIAM**

Six vitrages sablés finition inox.

**Dimensions pour le neuf**

H : 2055 à 2323, L : 891 à 1159

**Dimensions pour la rénovation**

H : 2055 à 2323, L : 891 à 1159

Ud = 1,70 €€€€

**CAPOEIRA**

Vitrage déco vitrail finition noire et motifs rouges.

**Dimensions pour le neuf**

H : 1884 à 2323, L : 839 à 1159

**Dimensions pour la rénovation**

H : 1884 à 2323, L : 839 à 1159

Ud = 1,70 €€€€

**JUSTINA**

Quatre vitrages sablés.

**Dimensions pour le neuf**

H : 1870 à 2323, L : 700 à 1159

**Dimensions pour la rénovation**

H : 1870 à 2323, L : 700 à 1159

Ud = 1,70 €€€

**PAOLA**

Vitrage sablé finition inox.

**Dimensions pour le neuf**

H : 2004 à 2323, L : 700 à 1159

**Dimensions pour la rénovation**

H : 2004 à 2323, L : 700 à 1159

Ud = 1,70 €€€

**LIUVA**

Cinq vitrages sablés finition inox.

**Dimensions pour le neuf**

H : 1979 à 2323, L : 790 à 1159

**Dimensions pour la rénovation**

H : 1979 à 2323, L : 790 à 1159

Ud = 1,60 €€€

**SHADE**

Trois vitrages sablés.

**Dimensions pour le neuf**

H : 1903 à 2323, L : 830 à 1159

**Dimensions pour la rénovation**

H : 1903 à 2323, L : 830 à 1159

Ud = 1,70 €€€



## LES EXCELLENCES

**MUSEUM** ◻

Décor rainuré.

**Dimensions pour le neuf**  
H : 1870 à 2323, L : 716 à 1159**Dimensions pour la rénovation**  
H : 1870 à 2323, L : 716 à 1159

Ud = 1,60 €€€

**DEMI TEINTE** ◻

Décor rainuré.

**Dimensions pour le neuf**  
H : 1870 à 2323, L : 700 à 1159**Dimensions pour la rénovation**  
H : 1870 à 2323, L : 700 à 1159

Ud = 1,60 €€€

**MANI** ◻

Cinq vitrages sablés.

**Dimensions pour le neuf**  
H : 1934 à 2323, L : 700 à 1159**Dimensions pour la rénovation**  
H : 1934 à 2323, L : 700 à 1159

Ud = 1,70 €€€

## L'OFFRE STAR



Vitrage sablé.

L'inox relève le grain du vitrage.

**TAMA** ◻

Vitrage sablé et finition inox.

**Dimensions pour le neuf**  
H : 1870 à 2323, L : 780 à 1159**Dimensions pour la rénovation**  
H : 1870 à 2323, L : 780 à 1159

Ud = 1,70 €€€

**DONATIEN** ◻

Cinq vitrages sablés finition inox.

**Dimensions pour le neuf**  
H : 1934 à 2323, L : 700 à 1159**Dimensions pour la rénovation**  
H : 1934 à 2323, L : 700 à 1159

Ud = 1,70 €€€

**OKO** ◻

Quatre vitrages sablés et décor rainuré.

**Dimensions pour le neuf**  
H : 1870 à 2323, L : 720 à 1159**Dimensions pour la rénovation**  
H : 1870 à 2323, L : 720 à 1159

Ud = 1,70 €€€

**LEOPOLE**

Trois vitrages sablés.

**Dimensions pour le neuf**  
H : 1903 à 2323, L : 830 à 1159**Dimensions pour la rénovation**  
H : 1903 à 2323, L : 830 à 1159

Ud = 1,70 €€€

**MADRINE**

Cinq vitrages sablés.

**Dimensions pour le neuf**  
H : 1885 à 2323, L : 795 à 1159**Dimensions pour la rénovation**  
H : 1885 à 2323, L : 795 à 1159

Ud = 1,70 €€€



◻ : possibilité de porte cintrée.



## L'OFFRE STAR

**ESTEBAN** ◻

Décor rainuré et inox.

**Dimensions pour le neuf**

H : 1870 à 2323, L : 810 à 1159

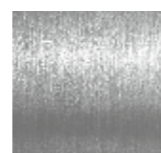
**Dimensions pour la rénovation**

H : 1870 à 2323, L : 810 à 1159

Ud = 1,60 €€€



Sobriété du décor.



Finition inox.

## LES EXCELLENCES

**RAFFI** ◻Vitrage sablé et finition inox.  
Décor rainuré.**Dimensions pour le neuf**

H : 1947 à 2323, L : 770 à 1159

**Dimensions pour la rénovation**

H : 1947 à 2323, L : 770 à 1159

Ud = 1,70 €€€

**NANAKO**

Décor rainuré.

**Dimensions pour le neuf**

H : 1870 à 2323, L : 700 à 1159

**Dimensions pour la rénovation**

H : 1870 à 2323, L : 700 à 1159

Ud = 1,70 €€€

**OLAVI**

Vitrage sablé et décor rainuré.

**Dimensions pour le neuf**

H : 1894 à 2323, L : 700 à 1159

**Dimensions pour la rénovation**

H : 1894 à 2323, L : 700 à 1159

Ud = 1,70 €€€

**RAINA**

Vitrage sablé et décor rainuré.

**Dimensions pour le neuf**

H : 1870 à 2323, L : 730 à 1159

**Dimensions pour la rénovation**

H : 1870 à 2323, L : 730 à 1159

Ud = 1,70 €€€

**SERGIO**

Décor rainuré et inox.

**Dimensions pour le neuf**

H : 1870 à 2323, L : 700 à 1159

**Dimensions pour la rénovation**

H : 1870 à 2323, L : 700 à 1159

Ud = 1,70 €€€

**SAMUEL**

Six vitrages sablés et décor inox.

**Dimensions pour le neuf**

H : 1870 à 2323, L : 840 à 1159

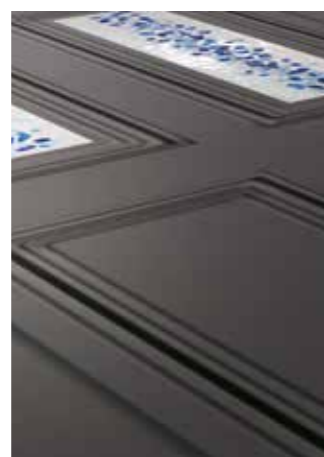
**Dimensions pour la rénovation**

H : 1870 à 2323, L : 840 à 1159

Ud = 1,70 €€€



## L'OFFRE STAR



L'alchimie des formes et du vitrage fusing.

**DIGNE**

Trois vitrages fusing.

**Dimensions pour le neuf**

H : 1991 à 2323, L : 892 à 1159

**Dimensions pour la rénovation**

H : 1991 à 2323, L : 892 à 1159

Ud = 1,70 €€

## LES EXCELLENCES

**NOELYSE**

Trois vitrages sablés.

**Dimensions pour le neuf**

H : 1870 à 2323, L : 795 à 1159

**Dimensions pour la rénovation**

H : 1870 à 2323, L : 795 à 1159

Ud = 1,70 €€€

**DRIPPING**

Décor rainuré et inox.

**Dimensions pour le neuf**

H : 1870 à 2323, L : 700 à 1159

**Dimensions pour la rénovation**

H : 1870 à 2323, L : 700 à 1159

Ud = 1,60 €€€

**TREMOLO**

Deux vitrages vitrail.

**Dimensions pour le neuf**

H : 2004 à 2323, L : 982 à 1159

**Dimensions pour la rénovation**

H : 2004 à 2323, L : 982 à 1159

Ud = 1,70 €€€

**SONATE**

Panneau de soubassement mouluré.

**Dimensions pour le neuf**

H : 1870 à 2323, L : 839 à 1159

**Dimensions pour la rénovation**

H : 1870 à 2162, L : 839 à 1159

€€€



## L'OFFRE STAR



Finition inox.



Assemblage subtil de l'inox dans la matière.

**TEMPERA** ◻

Décor rainuré et inox.

**Dimensions pour le neuf**

H : 1870 à 2323, L : 870 à 1159

**Dimensions pour la rénovation**

H : 1870 à 2323, L : 870 à 1159

Ud = 1,60 €€€

## LES EXCELLENCES

**HARMONIE** ◻

Vitrage delta clair.

**Dimensions pour le neuf**

H : 2024 à 2323, L : 880 à 1159

**Dimensions pour la rénovation**

H : 2024 à 2323, L : 880 à 1159

Ud = 1,70 €€€

**MURAL** ◻

Décor rainuré et inox.

**Dimensions pour le neuf**

H : 1870 à 2323, L : 910 à 1159

**Dimensions pour la rénovation**

H : 1870 à 2323, L : 910 à 1159

Ud = 1,60 €€

## LES VALEURS SÛRES

**BAMBA** ◻

Décor plein.

**Dimensions pour le neuf**

H : 1884 à 2323, L : 839 à 1159

**Dimensions pour la rénovation**

H : 1884 à 2323, L : 839 à 1159

Ud = 1,60 €€



Les moulures offrent un style intemporel.

**TACT** ◻

Vitrage plomb avec losanges gris.

**Dimensions pour le neuf**

H : 1870 à 2323, L : 809 à 1159

**Dimensions pour la rénovation**

H : 1870 à 2323, L : 809 à 1159

Ud = 1,70 €€



La finition d'antan pour un style authentique.



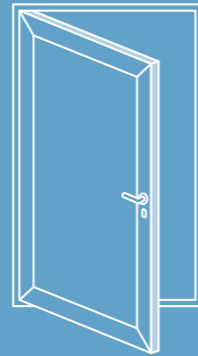


# PORTES ALU VITRÉES PARCLOSÉES

FABRICATION MAUGIN

## UNE IDÉE LUMINEUSE

Notre collection des portes vitrées ALU est une promesse de lumière naturelle. Votre entrée s'illumine et votre maison respire. L'éclairage est optimal. Nos designers ont imaginé des portes vitrées pour s'adapter à tous les styles d'habitat. Tout en jeu de transparences, de décors actuels, de découpes géométriques, nos portes en verre sont très appréciées par de nombreux architectes.



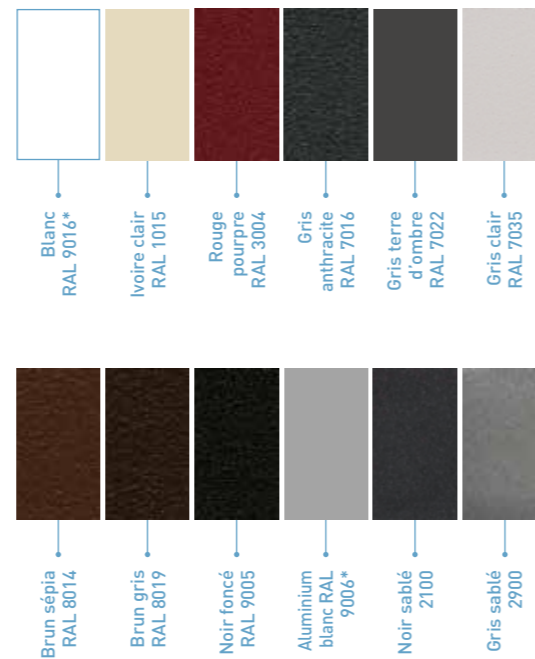
Nos portes vitrées sont des portes à panneau parclosé. C'est une porte menuisée traditionnelle, fruit d'un travail d'assemblage précis entre un panneau de verre et un ouvrant ALU.

Cette technique éprouvée et efficace nous permet de vous proposer un accès au charme des portes en verre à des coûts maîtrisés. Question performances, les propriétés de nos portes en verre ALU sont également remarquables et répondent parfaitement aux exigences du marché.

Le verre est un matériau original et moderne qui fait vraiment la différence. Sa fusion avec l'ALU est une vraie réussite. **Nos portes ALU vitrées affichent des performances et des qualités remarquables.** Transparent, opaque, sablé, dépoli... les verres accentuent le style de chaque porte.

- + LUMINOSITÉ
- + ORIGINALITÉ
- + PERFORMANCE THERMIQUE ET PHONIQUE
- + SOLIDITÉ

## UNE LARGE PALETTE DE COULEURS



- > Disponible en mono et bi-coloration
- > Disponible en finition lisse ou granitée
- > Encore plus de couleurs sur demande

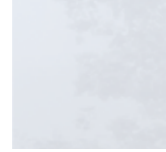
\* Uniquement en finition lisse.



MODÈLE SIDERAL



## L'OFFRE STAR



Vitrage sablé.



Transparence et lumière.

**CELESTE**

Vitrage sablé et lignes transparentes.

**Dimensions pour le neuf**

H : 2024 à 2323, L : 860 à 1159

**Dimensions pour la rénovation**

H : 2024 à 2323, L : 860 à 1159

Ud = 2,00 €€

## LES EXCELLENCES

**GALAXIE**

Vitrage sablé, lignes et carrés transparents avec inox.

**Dimensions pour le neuf**

H : 1924 à 2323, L : 810 à 1159

**Dimensions pour la rénovation**

H : 1924 à 2323, L : 810 à 1159

Ud = 2,00 €€€€

**ORBITE**

Vitrage sablé, lignes transparentes.

**Dimensions pour le neuf**

H : 2024 à 2323, L : 860 à 1159

**Dimensions pour la rénovation**

H : 2024 à 2323, L : 860 à 1159

Ud = 2,00 €€€

**NAOS**

Vitrage sablé et fusing.

**Dimensions pour le neuf**

H : 2024 à 2323, L : 860 à 1159

**Dimensions pour la rénovation**

H : 2024 à 2323, L : 860 à 1159

Ud = 2,00 €€€

## LES VALEURS SÛRES

**COPERNIC**

Vitrage sablé et lignes transparentes.

**Dimensions pour le neuf**

H : 2024 à 2323, L : 860 à 1159

**Dimensions pour la rénovation**

H : 2024 à 2323, L : 860 à 1159

Ud = 2,00 €€

**ASTRE**

Vitrage sablé et lignes transparentes.

**Dimensions pour le neuf**

H : 2024 à 2323, L : 860 à 1159

**Dimensions pour la rénovation**

H : 2024 à 2323, L : 860 à 1159

Ud = 2,00 €€

**URANUS**

Vitrage sablé et lignes transparentes.

**Dimensions pour le neuf**

H : 2024 à 2323, L : 860 à 1159

**Dimensions pour la rénovation**

H : 2024 à 2323, L : 860 à 1159

Ud = 2,00 €€

**SIDERAL**

Vitrage sablé et lignes transparentes.

**Dimensions pour le neuf**

H : 2014 à 2313, L : 850 à 1149

**Dimensions pour la rénovation**

H : 2014 à 2313, L : 850 à 1149

Ud = 2,00 €€







## LES VALEURS SÛRES

**MERCURE**

Vitrage sablé, lignes et carrés transparents. Tierce en option.

**Dimensions pour le neuf**  
H : 1924 à 2323, L : 810 à 1159

**Dimensions pour la rénovation**  
H : 1924 à 2323, L : 810 à 1159

**Ud = 2,00 €€**

**SIRIUS**

Vitrage sablé et lignes transparentes. Tierce en option.

**Dimensions pour le neuf**  
H : 1924 à 2323, L : 810 à 1159

**Dimensions pour la rénovation**  
H : 1924 à 2323, L : 810 à 1159

**Ud = 2,00 €€**

**SATURNE**

Vitrage sablé et lignes arrondies transparentes. Tierce en option.

**Dimensions pour le neuf**  
H : 1924 à 2323, L : 810 à 1159

**Dimensions pour la rénovation**  
H : 1924 à 2323, L : 810 à 1159

**Ud = 2,00 €€**

## L'OFFRE STAR



Mélange des lignes pour faire entrer la lumière.

**ECLIPSE**

Vitrage sablé et lignes arrondies transparentes. Tierce en option.

**Dimensions pour le neuf**  
H : 1924 à 2323, L : 810 à 1159

**Dimensions pour la rénovation**  
H : 1924 à 2323, L : 810 à 1159

**Ud = 2,00 €€**

**PAVONIS**

Vitrage sablé, lignes et carrés transparents. Tierce en option.

**Dimensions pour le neuf**  
H : 1924 à 2323, L : 810 à 1159

**Dimensions pour la rénovation**  
H : 1924 à 2323, L : 810 à 1159

**Ud = 2,00 €€**

**ORION**

Vitrage sablé et lignes transparentes.

**Dimensions pour le neuf**  
H : 1924 à 2323, L : 810 à 1159

**Dimensions pour la rénovation**  
H : 1924 à 2323, L : 810 à 1159

**Ud = 2,00 €€**

**ATRIA**

Vitrage dépoli acide et lignes transparentes. Tierce en option.

**Dimensions pour le neuf**  
H : 1924 à 2323, L : 810 à 1159

**Dimensions pour la rénovation**  
H : 1924 à 2323, L : 810 à 1159

**Ud = 2,00 €€**

**PROXIMA**

Vitrage sablé et lignes transparentes. Tierce en option.

**Dimensions pour le neuf**  
H : 1924 à 2323, L : 810 à 1159

**Dimensions pour la rénovation**  
H : 1924 à 2323, L : 810 à 1159

**Ud = 2,00 €€**

**MAMBO**

Tierce vitrage sablé ou dépoli.

**Dimensions pour le neuf**  
H : 1924 à 2323, L : 315 à 694

**Dimensions pour la rénovation**  
H : 1924 à 2323, L : 261 à 640

**Ud = 2,00 €€**

# DÉCO PORTES ALU

FABRICATION MAUGIN ET MAB



## LES + DES PORTES ALU

FABRICATION MAB	FABRICATION MAUGIN
<ul style="list-style-type: none"> <li>Ouvrant de 80 mm et dormant ALU à rupture de pont thermique</li> <li>Seuil PMR de 20 mm</li> <li>Rejet d'eau incorporé en option</li> <li>Conditionnement intégral pour une meilleure protection de la porte</li> </ul>	<ul style="list-style-type: none"> <li>Seuil PMR de 20 mm</li> <li>Panneau ALU de 53 mm et panneau vitré de 32 mm</li> <li>Double ou triple vitrage feuilleté selon le modèle</li> <li>Serrure fercomatic à crochets</li> <li>Paumelle 3D</li> </ul>

## EN STANDARD

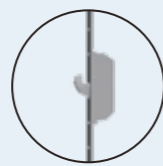
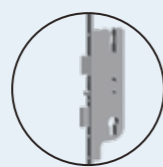
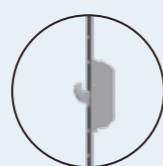
FABRICATION MAB ET MAUGIN

### POIGNÉE



**Poignée béquille**  
 > Double int./ext.  
 > Inox de série  
 > Disponible en blanc\* en option

### QUINCAILLERIE



**Serrure fercomatic à crochets standard**  
 > 5 points de verrouillage  
 > 2 pènes crochets et 1 pêne dormant central + 2 galets

### FABRICATION MAB

### PAUMELLE POUR PORTE MONOBLOC

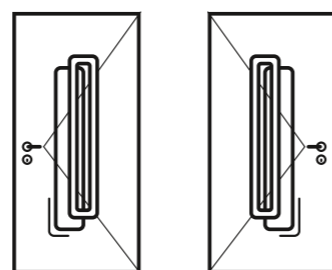


**Paumelle 3D**  
 > Réglage dans les 3 dimensions (Hauteur, Largeur, Compression)



**Cache paumelle**  
 > À la couleur de la porte (uniquement dans les 12 couleurs standard, voir page 12)

## Règles de réversibilité (en vue extérieure)\*\*



Poussant droit    Poussant gauche

En parclosée, pas de symétrie sur le motif déco.

## Les poignées (en option sur porte parclosée)



**Poignée porte palière**  
 Intérieur béquille, extérieur tirage.  
 De série : blanc sur porte blanche ou noire sur porte de couleur.



**Poignée tubulaire en V**  
 Poignée int./ext.  
 Blanc\* standard pour porte blanche et noire standard pour porte couleur.

## EN OPTION

PERSONNALISEZ VOTRE PORTE SELON VOTRE STYLE

## FABRICATION MAB ET MAUGIN / Poignées stylisées à rosace



PS100    PS200    PS300    PS400    PS500    PS600

Finition inox

## FABRICATION MAB ET MAUGIN

### Serrure Secury compatible avec poignées

### POIGNÉE

> Bâtons de maréchal int./ext.<sup>1</sup>  
 > Bâton sur panneau (se renseigner sur la disponibilité selon modèle de porte, bâton disponible en fourniture seule)<sup>2 3 4 5 6 7 8</sup>



**1 Poignée Bâton de Maréchal**  
 Poignée int./ext. à entraînement par clé, 3 hauteurs 400 mm, 800 mm et 1900 mm. Aspect inox.

**2 BD1**  
 Bâton décoratif int./ext.

**3 BD2**  
 Bâton décoratif int./ext.

### FABRICATION MAB



**4 BD3**  
 Bâton décoratif int./ext.

**5 BD4**  
 Bâton décoratif int./ext.

**6 BM800\*\***  
 Droit

**7 BM1800\*\***  
 Droit

**8 BMC1600\*\***  
 Inox

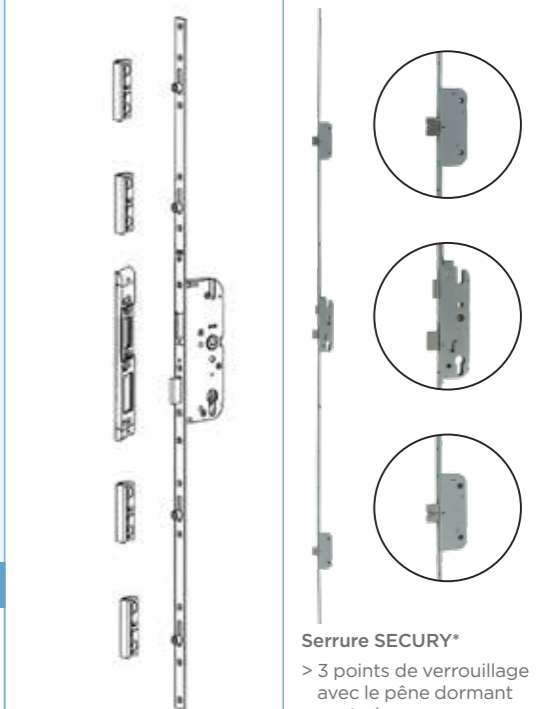
### ET PLUS DE MODÈLES :

> Poignée béquille intérieur et bâton de maréchal extérieur  
 > Poignée béquille seule en intérieur et extérieur rosace et barillet  
 > Poignée béquille intérieur et bâton décoratif extérieur  
 > Plusieurs configurations possibles

## QUINCAILLERIE

### FABRICATION MAB

### FABRICATION MAUGIN



**Serrure SECURITY\***  
 > 3 points de verrouillage avec le pêne dormant central.

**Serrure FERCO SECURITY\*\***  
 > À manœuvre au barillet 5 points dont 4 rouleaux  
 De série sur les modèles RYAN, SACHA, DOUGLAS, MALCOLM

> 2 pènes avec blocage anti-repoussement verrouillent automatiquement la porte.

## FABRICATION MAB ET MAUGIN

### ACCESSOIRES DÉCORATIFS



Disponible aussi en blanc

## FABRICATION MAUGIN / Sécurité

## Haute sécurité



**Barillet de sécurité modèle standard**  
 > Compatible avec toutes nos serrures  
 > 5 clés plates réversibles laiton nickelé et carte de réapprovisionnement



**Poignée inox :**  
 > 3 points de fixation  
 > Protection du cylindre  
 > 5 clés plates réversibles laiton nickelé et carte de réapprovisionnement  
 > Serrure Secury  
 > 3 points de verrouillage  
 > 1 pêne dormant central  
 > 2 pènes avec blocage anti-repoussement verrouillent automatiquement la porte

## Paumelles pour porte parclosée

RÉGLAGES	ALU
Hauteur	+3 à -2 mm
Largeur	+ ou -5 mm
Profondeur	+ ou -2,5 mm



Paumelle 3D

## UNIQUEMENT POUR PORTE PARCLOSÉE

Serrure	POIGNÉE BÉQUILLE DOUBLE À ROSACE	POIGNÉE STYLISÉE À ROSACE	BÂTONS DE MARÉCHAL INT./EXT.	POIGNÉE BÉQUILLE INTÉRIEUR ET BÂTON DE MARÉCHAL EXTÉRIEUR	POIGNÉE BÉQUILLE SEULE EN INTÉRIEUR (EXTÉRIEUR À ROSACE ET BARILLET)	POIGNÉE BÉQUILLE INTÉRIEUR ET BÂTON DÉCORATIF EXTÉRIEUR	POIGNÉE TUBULAIRE EN V	KIT SÉCURITÉ : POIGNÉE + BARILLET	BÂTONS DÉCORATIFS INT./EXT.	POIGNÉE PORTE PALLIÈRE
Standard Fercomatic Crochets	x	x								
Sécurité	x	x	x	x	x	x	x	x	x	x

\* Uniquement pour porte ALU parclosée.

\*\* Uniquement pour porte ALU monobloc

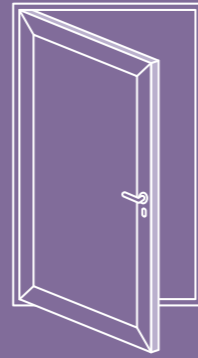


# PORTES PVC

**PARCLOSÉES** FABRICATION MAUGIN ET MAB

## D'ENTRÉE, ON APPRÉCIE LEUR ÉLÉGANCE

Nos collections de portes d'entrée PVC partagent une même qualité : leur élégance. C'est la ligne directrice voulue par nos designers. C'est une élégance qui sait se faire classique, authentique, traditionnelle et parfois plus audacieuse. Les modèles blancs et plaxés décor bois sont les plus appréciés, mais le charme de la couleur est réel. Ici le détail est essentiel : le choix d'un relief ou d'une moulure, le rajout d'un petit bois, la forme d'un vitrage... C'est la petite inspiration qui déclenchera votre coup de cœur.



Excellent rapport qualité/prix, la porte PVC parclose est composée d'un panneau décoratif assemblé avec son cadre ouvrant. Ce qui donne un effet d'escalier que beaucoup de professionnels apprécient. Cette technique de haute précision dite aussi «du panneau sous parclose» est issue de la tradition menuisière. Elle nous permet de travailler à des coûts de fabrication très compétitifs pour des portes de grande qualité. Selon vos besoins, plusieurs épaisseurs d'ouvrants existent : jusqu'à 70 mm.

**Matériau moderne, le PVC est plein d'atouts.** La praticité est maximale, l'entretien minimal; la résistance et la durabilité exemplaires. Bref, c'est une porte vraiment facile à vivre et d'un rapport qualité/prix très avantageux.

- + PERFORMANCE THERMIQUE ET PHONIQUE**
- + SOLIDITÉ**
- + CONFORT**
- + ÉLÉGANCE**

### UNE LARGE PALETTE DE COULEURS



> Disponible en mono et bi-coloration



MODÈLE INÈS



## L'OFFRE STAR



Vitrage sablé.



La finition inox ajoute une touche résolument contemporaine.

**EUPHRATE**

Vitrage sablé et finition inox.

**Dimensions pour le neuf**

H : 1995 à 2355, L : 700 à 1178

**Dimensions pour la rénovation**

H : 1984 à 2344, L : 700 à 1156

Ud = 1,50 €€€€

## LES EXCELLENCES

**LOUIS**

Cinq vitrages sablés.

**Dimensions pour le neuf**

H : 1965 à 2355, L : 700 à 1178

**Dimensions pour la rénovation**

H : 1954 à 2344, L : 700 à 1156

Ud = 1,50 €€€

**INÈS**

Trois vitrages sablés.

**Dimensions pour le neuf**

H : 1975 à 2355, L : 788 à 1178

**Dimensions pour la rénovation**

H : 1964 à 2344, L : 766 à 1156

Ud = 1,60 €€€

**ARABESQUE**

Demi-lune delta clair.

**Dimensions pour le neuf**

H : 2052 à 2355, L : 940 à 1178

**Dimensions pour la rénovation**

H : 2041 à 2344, L : 918 à 1156

Ud = 1,50 €€€

**CARIOCA**

Vitrage delta clair.

**Dimensions pour le neuf**

H : 1915 à 2355, L : 857 à 1178

**Dimensions pour la rénovation**

H : 1904 à 2344, L : 835 à 1156

Ud = 1,50 €€€



## L'OFFRE STAR



La finition inox périphérique fait ressortir le vitrage sablé.

**CELENIE**

Vitrage sablé finition inox.

**Dimensions pour le neuf**  
H : 2035 à 2355, L : 700 à 1178

**Dimensions pour la rénovation**  
H : 2024 à 2344, L : 700 à 1156

**Ud = 1,50 €€**

## LES VALEURS SÛRES

**VOCE**

Décor fusing.

**Dimensions pour le neuf**  
H : 1983 à 2355, L : 874 à 1178

**Dimensions pour la rénovation**  
H : 1972 à 2344, L : 852 à 1156

**Ud = 1,50 €€**

**KARL**

Trois vitrages sablés.

**Dimensions pour le neuf**  
H : 2075 à 2355, L : 788 à 1178

**Dimensions pour la rénovation**  
H : 2064 à 2344, L : 766 à 1156

**Ud = 1,60 €€**

**ODE**

Trois vitrages delta clair.

**Dimensions pour le neuf**  
H : 1984 à 2355, L : 878 à 1178

**Dimensions pour la rénovation**  
H : 1973 à 2344, L : 856 à 1156

**Ud = 1,50 €€**

## LES EXCELLENCES

**NOLHAN**

Trois vitrages sablés finition inox.

**Dimensions pour le neuf**  
H : 2075 à 2355, L : 788 à 1178

**Dimensions pour la rénovation**  
H : 2064 à 2344, L : 766 à 1156

**Ud = 1,60 €€€**

**SELAY**

Six vitrages sablés finition inox.

**Dimensions pour le neuf**  
H : 2086 à 2355, L : 909 à 1178

**Dimensions pour la rénovation**  
H : 2075 à 2344, L : 887 à 1156

**Ud = 1,70 €€€**

**ALLEGRO**

Vitrage décor fusing.

**Dimensions pour le neuf**  
H : 2005 à 2355, L : 868 à 1178

**Dimensions pour la rénovation**  
H : 1994 à 2344, L : 846 à 1156

**Ud = 1,60 €€€**

**AELIS**

Cinq vitrages sablés finition inox.

**Dimensions pour le neuf**  
H : 1965 à 2355, L : 700 à 1178

**Dimensions pour la rénovation**  
H : 1954 à 2344, L : 700 à 1156

**Ud = 1,50 €€€**





## LES VALEURS SÛRES

**MANI**

Cinq vitrages sablés.

**Dimensions pour le neuf**

H : 1965 à 2355, L : 700 à 1178

**Dimensions pour la rénovation**

H : 1954 à 2344, L : 700 à 1156

Ud = 1,50 €€

**GOUACHE**

Vitrage clair.

**Dimensions pour le neuf**

H : 1870 à 2355, L : 850 à 1178

**Dimensions pour la rénovation**

H : 1870 à 2183, L : 850 à 995

Ud = 1,50 €€

**FIGURATIF**

Vitrage clair.

**Dimensions pour le neuf**

H : 1870 à 2355, L : 850 à 1178

**Dimensions pour la rénovation**

H : 1870 à 2183, L : 850 à 995

Ud = 1,50 €€

**EMERY**

Trois vitrages sablés.

**Dimensions pour le neuf**

H : 1995 à 2355, L : 878 à 1178

**Dimensions pour la rénovation**

H : 1984 à 2344, L : 856 à 1156

Ud = 1,50 €€

**ESTEBAN**

Décor rainuré et inox.

**Dimensions pour le neuf**

H : 1870 à 2355, L : 828 à 1178

**Dimensions pour la rénovation**

H : 1870 à 2344, L : 806 à 1156

Ud = 1,30 €€

## L'OFFRE STAR

**LILOU**

Trois vitrages sablés.

**Dimensions pour le neuf**

H : 2005 à 2355, L : 788 à 1178

**Dimensions pour la rénovation**

H : 1994 à 2344, L : 766 à 1156

Ud = 1,60 €€



Le vitrage sablé apporte toute la modernité à la forme de la porte.




Vitrage sablé.




L'OFFRE STAR




**CANTATRICE**   
 Vitrage déco vitrail finition noire et motif bleu.  
**Dimensions pour le neuf**  
 H : 2017 à 2355, L : 878 à 1178  
**Dimensions pour la rénovation**  
 H : 2006 à 2344, L : 856 à 1156  
**Ud = 1,50 €€**

LES VALEURS SÛRES




**BOSSANOVA**   
 Vitrage déco vitrail finition noire motif rose.  
**Dimensions pour le neuf**  
 H : 1895 à 2355, L : 864 à 1178  
**Dimensions pour la rénovation**  
 H : 1884 à 2344, L : 842 à 1156  
**Ud = 1,50 €€**



**ADAGIO**   
 Vitrage delta clair et petits bois laiton.  
**Dimensions pour le neuf**  
 H : 1915 à 2355, L : 858 à 1178  
**Dimensions pour la rénovation**  
 H : 1904 à 2344, L : 836 à 1156  
**Ud = 1,50 €€**



**QUATOR**   
 Vitrage décor vitrail finition laiton.  
**Dimensions pour le neuf**  
 H : 1895 à 2355, L : 808 à 1178  
**Dimensions pour la rénovation**  
 H : 1884 à 2344, L : 786 à 1156  
**Ud = 1,50 €€**



**PIANO**   
 Vitrage décor vitrail finition laiton.  
**Dimensions pour le neuf**  
 H : 1905 à 2355, L : 868 à 1178  
**Dimensions pour la rénovation**  
 H : 1894 à 2344, L : 846 à 1156  
**Ud = 1,50 €€**





## LES FONCTIONNELLES

**DURLANDE** 

Vitrage givré petits bois intégrés.  
Châssis ouvrant en option.

**Dimensions pour le neuf**  
H : 1500 à 2250, L : 700 à 1000

**Dimensions pour la rénovation**  
H : 1530 à 2280, L : 760 à 1060

**Ud = 1,40 €**

Fabrication MAB

**ARVE** 

Vitrage givré et défenses forgées,  
châssis ouvrant de série (pommeau  
en option).

**Dimensions pour le neuf**  
H : 1500 à 2250, L : 790 à 1000

**Dimensions pour la rénovation**  
H : 1530 à 2280, L : 850 à 1060

**Ud = 1,40 €**

Fabrication MAB

**LOEZE**

Décor plein avec moulures  
rapportées (pommeau et  
heurtoir en option).

**Dimensions pour le neuf**  
H : 1500 à 2250, L : 700 à 1000

**Dimensions pour la rénovation**  
H : 1530 à 2280, L : 760 à 1060

**Ud = 1,20 €**

Fabrication MAB

**RISSE** 

Vitrage givré et défenses  
forgées, châssis ouvrant  
de série (pommeau en option).

**Dimensions pour le neuf**  
H : 1500 à 2250, L : 745 à 1000

**Dimensions pour la rénovation**  
H : 1530 à 2280, L : 805 à 1060

**Ud = 1,40 €**

Fabrication MAB

## L'OFFRE STAR



Vitrage sablé.



Le vitrage sablé procure un style affirmé.

**ALICE**

Vitrage sablé.

**Dimensions pour le neuf**  
H : 2035 à 2355, L : 700 à 1178

**Dimensions pour la rénovation**  
H : 2024 à 2344, L : 700 à 1156

**Ud = 1,50 €€**







## LES FONCTIONNELLES

**SYMPHONIE** 

Panneau de soubassement postformé.

**Dimensions pour le neuf**  
H : 1870 à 2355, L : 834 à 1178

**Dimensions pour la rénovation**  
H : 1870 à 2183, L : 700 à 995  
€

**MARIA**

Décor rainuré.

**Dimensions pour le neuf**  
H : 1870 à 2355, L : 700 à 1178

**Dimensions pour la rénovation**  
H : 1870 à 2344, L : 700 à 1156

**Ud = 1,50** €

**DARIA**

Décor inox.

**Dimensions pour le neuf**  
H : 1870 à 2355, L : 700 à 1178

**Dimensions pour la rénovation**  
H : 1870 à 2344, L : 700 à 1156

**Ud = 1,50** €

## L'ATOUT PRIX



Vitrage sablé.



L'osmose des formes et du vitrage.

**MARIUS** 

Vitrage sablé et décor rainuré.

**Dimensions pour le neuf**  
H : 1870 à 2355, L : 928 à 1178

**Dimensions pour la rénovation**  
H : 1870 à 2344, L : 906 à 1156

**Ud = 1,50** €

**EVANGELIA**

Vitrage sablé et finition inox  
Décor rainuré.

**Dimensions pour le neuf**  
H : 1965 à 2355, L : 788 à 1178

**Dimensions pour la rénovation**  
H : 1954 à 2344, L : 766 à 1156

**Ud = 1,50** €

**VEDA**

Trois vitrages sablés et finition inox.

**Dimensions pour le neuf**  
H : 1870 à 2355, L : 880 à 1178

**Dimensions pour la rénovation**  
H : 1870 à 2344, L : 858 à 1156

**Ud = 1,50** €

**VICKEN**

Décor rainuré.

**Dimensions pour le neuf**  
H : 1870 à 2355, L : 700 à 1178

**Dimensions pour la rénovation**  
H : 1870 à 2344, L : 700 à 1156

**Ud = 1,50** €





## L'ATOUT PRIX



Vitragé delta clair.



L'accord parfait du vitrage dans sa demi-lune, pour un style traditionnel.

**NOTE**

Demi-lune delta clair.

**Dimensions pour le neuf**

H : 1984 à 2355, L : 878 à 1178

**Dimensions pour la rénovation**

H : 1973 à 2344, L : 856 à 1156

**Ud = 1,40 €**

## LES FONCTIONNELLES

**FESTIVAL**

Décor plein.

**Dimensions pour le neuf**

H : 2017 à 2355, L : 878 à 1178

**Dimensions pour la rénovation**

H : 2006 à 2344, L : 856 à 1156

**Ud = 1,30 €****VIBRATO**

Décor plein.

**Dimensions pour le neuf**

H : 1983 à 2355, L : 874 à 1178

**Dimensions pour la rénovation**

H : 1972 à 2344, L : 852 à 1156

**Ud = 1,30 €****ACCORD**

Décor plein.

**Dimensions pour le neuf**

H : 1984 à 2355, L : 878 à 1178

**Dimensions pour la rénovation**

H : 1973 à 2344, L : 856 à 1156

**Ud = 1,30 €****MAESTRO**

Panneau de soubassement mouluré.

**Dimensions pour le neuf**

H : 1895 à 2355, L : 834 à 1178

**Dimensions pour la rénovation**

H : 1884 à 2183, L : 812 à 1156

**€****ENTRECHAT**

Panneau de soubassement mouluré.

**Dimensions pour le neuf**

H : 1870 à 2355, L : 904 à 1178

**Dimensions pour la rénovation**

H : 1870 à 2183, L : 882 à 1156

**€****JORDAN**

Vitragé listral blanc.

**Dimensions pour le neuf**

H : 1870 à 2355, L : 909 à 1178

**Dimensions pour la rénovation**

H : 1870 à 2344, L : 887 à 1156

**Ud = 1,50 €****FABIO**

Décor plein.

**Dimensions pour le neuf**

H : 1870 à 2355, L : 700 à 1178

**Dimensions pour la rénovation**

H : 1870 à 2183, L : 700 à 1156

**Ud = 1,30 €**



## LES FONCTIONNELLES




**SOLAL**  
Vitrage listral blanc.  
**Dimensions pour le neuf**  
H : 1870 à 2355, L : 838 à 1178  
**Dimensions pour la rénovation**  
H : 1870 à 2344, L : 816 à 1156  
**Ud = 1,50 €**




**IZIA**  
Vitrage listral blanc.  
**Dimensions pour le neuf**  
H : 1870 à 2355, L : 838 à 1178  
**Dimensions pour la rénovation**  
H : 1870 à 2344, L : 816 à 1156  
**Ud = 1,50 €**




**EC02**   
Vitrage delta clair et petits bois blancs.  
**Dimensions pour le neuf**  
H : 1936 à 2307, L : 830 à 1130  
**Dimensions pour la rénovation**  
H : 1925 à 2296, L : 808 à 1108  
**Ud = 1,30 €**




**EC01**   
Décor plein.  
**Dimensions pour le neuf**  
H : 1936 à 2307, L : 830 à 1130  
**Dimensions pour la rénovation**  
H : 1925 à 2296, L : 808 à 1108  
**Ud = 1,30 €**




**EC023**   
Vitrage delta clair et petits bois blancs.  
**Dimensions pour le neuf**  
H : 1870 à 2307, L : 760 à 1130  
**Dimensions pour la rénovation**  
H : 1870 à 2296, L : 738 à 1108  
**Ud = 1,30 €**



**EC022**   
Décor plein.  
**Dimensions pour le neuf**  
H : 1870 à 2307, L : 760 à 1130  
**Dimensions pour la rénovation**  
H : 1870 à 2296, L : 738 à 1108  
**Ud = 1,30 €**



**EC07**   
Décor plein.  
**Dimensions pour le neuf**  
H : 1870 à 2307, L : 786 à 1130  
**Dimensions pour la rénovation**  
H : 1870 à 2296, L : 764 à 1108  
**Ud = 1,30 €**

## L'ATOUT PRIX



**EC08**   
Vitrage delta clair et petits bois blancs.  
**Dimensions pour le neuf**  
H : 1870 à 2307, L : 786 à 1130  
**Dimensions pour la rénovation**  
H : 1870 à 2296, L : 764 à 1108  
**Ud = 1,30 €**



# DÉCO PORTES PVC

FABRICATION MAUGIN SAUF MENTION CONTRAIRE



## LES + DES PORTES PVC

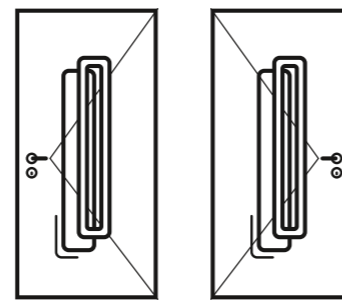
### FABRICATION MAB

- Isolation renforcée : panneau de 40 mm et mousse de 25 mm
- Seuil PMR de 20 mm
- Serrure automatique 5 points
- Paumelles réglables dans 3 directions sans dépose de l'ouvrant
- Vitrage givré blanc de série
- Poignée à plaque fer patiné « PFP » de série
- Sur demande, nombreux autres modèles disponibles

### FABRICATION MAUGIN

- Double vitrage feuilleté 33<sup>2</sup>
- Panneau PVC de 32 mm
- Seuil de 40 mm
- Serrure ferromatic à crochets
- Paumelle 3D

## Règles de réversibilité (en vue extérieure)



Tirant droit

Tirant gauche

## Les poignées



**Poignée porte palière**  
Intérieur béquille, extérieur tirage.  
De série : blanc\* sur porte blanche ou noir sur porte de couleur.



**Poignée tubulaire en V**  
Poignée int./ext.  
Blanc\* standard pour porte blanche et noir standard pour porte couleur.

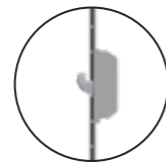
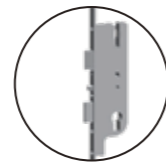
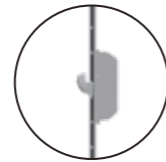
## EN STANDARD / FABRICATION MAUGIN

### POIGNÉE



**Poignée béquille**  
> Double int./ext.  
> Inox de série  
> Disponible en blanc\* en option

### QUINCAILLERIE



**Serrure ferromatic à crochets standard**  
> 5 points de verrouillage  
> 2 pènes crochets et 1 pêne dormant central + 2 galets

### FABRICATION MAB

### PAUMELLE



**Paumelle 3D**  
> Réglage dans les 3 dimensions (Hauteur, Largeur, Compression)



**Cache paumelle**  
> Inox de série

## Sécurité



**Barillet de sécurité modèle standard**  
> Compatible avec toutes nos serrures  
> 5 clés plates réversibles laiton nickelé et carte de réapprovisionnement

## Haute sécurité



**Poignée inox :**  
> 3 points de fixation  
> Protection du cylindre  
> 5 clés plates réversibles laiton nickelé et carte de réapprovisionnement  
> Serrure Security  
> 3 points de verrouillage  
> 1 pêne dormant central  
> 2 pènes avec blocage anti-repoussement verrouillent automatiquement la porte

## Paumelles pour porte parclosee

RÉGLAGES	PVC
Hauteur	+3 à -2 mm
Largeur	+ ou -5 mm
Profondeur	+ ou -2,5 mm



Paumelle 3D

## EN OPTION

PERSONNALISEZ VOTRE PORTE SELON VOTRE STYLE

## Poignées stylisées à rosace



PS100

PS200

PS300

PS400

PS500

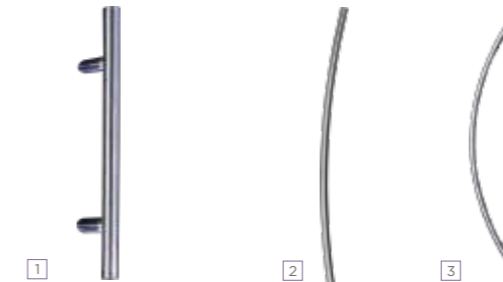
PS600

Finition inox

## Serrure Secury compatible avec poignées

### POIGNÉE

- > Bâtons de maréchal int./ext. 1
- > Bâton sur panneau (se renseigner sur la disponibilité selon modèle de porte, bâton disponible en fourniture seule) 2 3 4 5



1 **Poignée Bâton de Maréchal**  
Poignée int./ext. à entraînement par clé, 3 hauteurs 400 mm, 800 mm et 1900 mm.  
Inox.

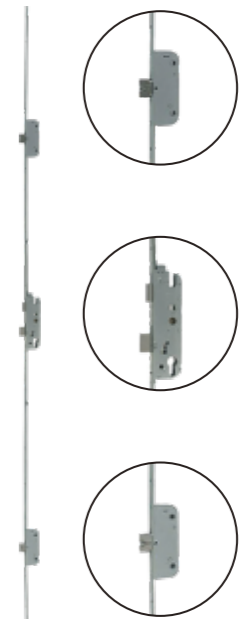
2 **BD1**  
Bâton décoratif int./ext.

3 **BD2**  
Bâton décoratif int./ext.

4 **BD3**  
Bâton décoratif int./ext.

5 **BD4**  
Bâton décoratif int./ext.

## QUINCAILLERIE



**Serrure SECURITY\***  
> 3 points de verrouillage avec le pêne dormant central.  
> 2 pènes avec blocage anti-repoussement verrouillent automatiquement la porte.

## ACCESSOIRES DÉCORATIFS



Pommeau de porte laiton

Heurtoir Fontaine laiton

Heurtoir Tête de lion laiton



Numéro de porte laiton



Volet de boîte aux lettres  
Disponible aussi en blanc

## ET PLUS DE MODÈLES :

- > Poignée béquille intérieur et bâton de maréchal extérieur
- > Poignée béquille seule en intérieur et extérieur rosace et barillet
- > Poignée béquille intérieur et bâton décoratif extérieur
- > Plusieurs configurations possibles

## UNIQUEMENT POUR PORTE PARCLOSEE

Serrure	Poignée	BÉQUILLE DOUBLE À ROSACE	POIGNÉE STYLISÉE À ROSACE	BÂTONS DE MARÉCHAL INT./EXT.	POIGNÉE BÉQUILLE INTÉRIEUR ET BÂTON DE MARÉCHAL EXTÉRIEUR	POIGNÉE BÉQUILLE SEULE EN INTÉRIEUR (EXTÉRIEUR : ROSACE ET BARILLET)	POIGNÉE BÉQUILLE INTÉRIEUR ET BÂTON DÉCORATIF EXTÉRIEUR	POIGNÉE TUBULAIRE EN V	KIT SÉCURITÉ : POIGNÉE + BARILLET	BÂTONS DÉCORATIFS INT./EXT.	POIGNÉE PORTE PALLIÈRE
Standard Ferromatic Crochets		x	x								
Secury		x	x	x	x	x	x	x	x	x	x

Équipement unique pour les modèles ECO : Serrure à relevage 4 points - panneau sandwich PVC - Blanc uniquement - seuil ALU de 40 mm - Fiche paumelle simple blanche - poignée à plaque blanche.

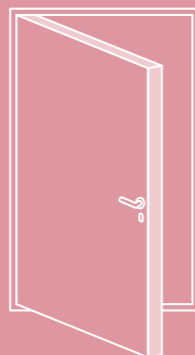


# PORTES ACIER

**MONOBLOC** FABRICATION MAB

## FAITES CONFIANCE À UNE VALEUR SÛRE

Nos portes Acier sont robustes, isolantes et durables, 3 qualités naturelles qu'on associe instantanément à l'acier. Nous avons voulu en faire plus. Nos modèles ont de la classe et du caractère : vous entrez dans l'univers de l'originalité et de l'inventivité. Le style est actuel. Les inspirations, les choix de décors, les mélanges de matières sont radicaux et affirmés.



Nos portes Acier sont des produits de haute qualité.

Portes à ouvrant monobloc Acier, elles bénéficient ainsi d'un process de fabrication qui optimise leurs performances en matière d'isolation, de solidité et de design.

Selon vos besoins, elles sont proposées en plusieurs épaisseurs d'ouvrant : 45 mm ou 60 mm.

**Vous allez être séduit par leur look mais aussi par leur coût.**

Les premiers modèles sont particulièrement accessibles.

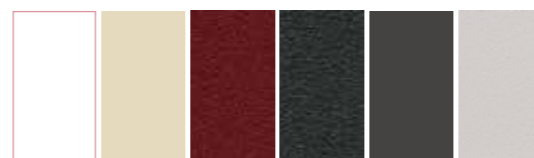
**+ QUALITÉ MONOBLOC**

**+ SÉCURITÉ**

**+ QUALITÉ/PRIX**

**+ STYLE**

### UNE LARGE PALETTE DE COULEURS



Blanc RAL 9016\*  
Ivoire clair RAL 1015  
Rouge pourpre RAL 3004  
Gris anthracite RAL 7016  
Gris terre d'ombre RAL 7022  
Gris clair RAL 7035



Brun sépia RAL 8014  
Brun gris RAL 8019  
Noir foncé RAL 9005  
Aluminium blanc RAL 9006\*  
Noir sablé 2100  
Gris sablé 2900

- > Disponible en mono et bi-coloration
- > Disponible en finition lisse ou granitée
- > Encore plus de couleurs sur demande

\* Uniquement en finition lisse.



MODÈLE BERYL



## L'OFFRE STAR



Vitrage sablé.



Couleur gris clair et vitrage sablé.

**FLORIDA**

Vitrage sablé et décor rainuré.

**Dimensions pour le neuf**

H : 1848 à 2265, L : 778 à 1027

**Dimensions pour la rénovation**

H : 1874 à 2291, L : 830 à 1079

Ud = 1,62 / 1,12 €€

## LES VALEURS SÛRES

**BALMORA**

Vitrage sablé.

**Dimensions pour le neuf**

H : 1848 à 2265, L : 778 à 1027

**Dimensions pour la rénovation**

H : 1874 à 2291, L : 830 à 1079

Ud = 1,62 / 1,12 €€

**BERYL**

Décor inox ajouré en face extérieure, face intérieure lisse.

**Dimensions pour le neuf**

H : 1704 à 2265, L : 496 à 1027

**Dimensions pour la rénovation**

H : 1730 à 2291, L : 548 à 1079

Ud = 1,12 / 0,84 €

**QUARTZ**

Quatre vitrages sablés finition inox. Variante 1 : quatre décors parclosé inox sans vitrage. Variante 2 : quatre décors finition inox incrustés de pierre véritable.

Face intérieure lisse sauf en configuration vitrage.

**Dimensions pour le neuf**

H : 1704 à 2265, L : 496 à 1027

**Dimensions pour la rénovation**

H : 1730 à 2291, L : 548 à 1079

Ud = 1,62 / 1,22 €

## LES FONCTIONNELLES

**TEXAS**

Décor rainuré 2 faces.

Inserts inox uniquement en face extérieure.

**Dimensions pour le neuf**

H : 1959 à 2265, L : 778 à 1027

**Dimensions pour la rénovation**

H : 1985 à 2291, L : 830 à 1079

Ud = 1,12 / 0,84 €

**RUBIS**

Décor rainuré 2 faces.

Inserts inox uniquement en face extérieure.

**Dimensions pour le neuf**

H : 1733 à 2265, L : 798 à 1027

**Dimensions pour la rénovation**

H : 1759 à 2291, L : 850 à 1079

Ud = 1,12 / 0,84 €

**ONYX**

Décor rainuré 2 faces.

Inserts inox uniquement en face extérieure.

**Dimensions pour le neuf**

H : 1734 à 2265, L : 778 à 1027

**Dimensions pour la rénovation**

H : 1760 à 2291, L : 830 à 1079

Ud = 1,12 / 0,84 €

**ALASKA**

Décor rainuré.

**Dimensions pour le neuf**

H : 1734 à 2265, L : 778 à 1027

**Dimensions pour la rénovation**

H : 1760 à 2291, L : 830 à 1079

Ud = 1,12 / 0,84 €





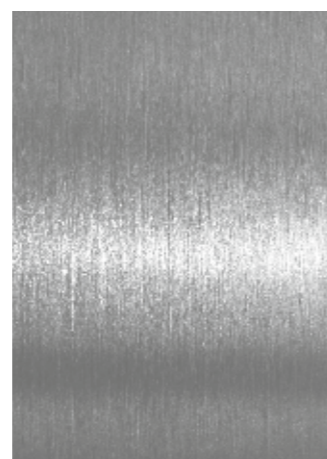
## L'ATOUT PRIX

**AMBRE**

Décor inox design en face extérieure, face intérieure lisse.

**Dimensions pour le neuf**  
H : 1704 à 2265, L : 496 à 1027  
**Dimensions pour la rénovation**  
H : 1730 à 2291, L : 548 à 1079

**Ud = 1,12 / 0,84 €**



Décor inox.

## LES FONCTIONNELLES

**CORELLIA**

Vitrage sablé finition inox en option.

**Dimensions pour le neuf**  
H : 1800 à 2265, L : 778 à 1027  
**Dimensions pour la rénovation**  
H : 1826 à 2291, L : 830 à 1079

**Ud = 1,62 / 1,12 €**

**ANDO**

Décor rainuré.

**Dimensions pour le neuf**  
H : 1915 à 2265, L : 696 à 1027  
**Dimensions pour la rénovation**  
H : 1941 à 2291, L : 748 à 1079

**Ud = 1,12 / 0,84 €**

**TOPAZE**

Décor inox incrusté en pierre véritable en face extérieure, face intérieure lisse.

**Dimensions pour le neuf**  
H : 1704 à 2265, L : 496 à 1027  
**Dimensions pour la rénovation**  
H : 1730 à 2291, L : 548 à 1079

**Ud = 1,12 / 0,84 €**

**ARIZONA**

Vitrage sablé décor rainuré.

**Dimensions pour le neuf**  
H : 1800 à 2265, L : 778 à 1027  
**Dimensions pour la rénovation**  
H : 1826 à 2291, L : 830 à 1079

**Ud = 1,62 / 1,12 €**

**DALLAS**

Décor lisse, barre de tirage en option.

**Dimensions pour le neuf**  
H : 1704 à 2265, L : 496 à 1027  
**Dimensions pour la rénovation**  
H : 1730 à 2291, L : 548 à 1079

**Ud = 1,12 / 0,84 €**

**CALIFORNIA**

Vitrage sablé et décor rainuré, parclose inox en option.

**Dimensions pour le neuf**  
H : 1734 à 2265, L : 778 à 1027  
**Dimensions pour la rénovation**  
H : 1760 à 2291, L : 830 à 1079

**Ud = 1,62 / 1,12 €**

**DAKOTA**

Vitrage sablé et décor rainuré, parclose inox en option.

**Dimensions pour le neuf**  
H : 1848 à 2265, L : 778 à 1027  
**Dimensions pour la rénovation**  
H : 1874 à 2291, L : 830 à 1079

**Ud = 1,62 / 1,12 €**



## LES FONCTIONNELLES

**LINCOLN**

Décor rainuré.

**Dimensions pour le neuf**  
H : 1704 à 2265, L : 823 à 1027

**Dimensions pour la rénovation**  
H : 1730 à 2291, L : 875 à 1079

**Ud = 1,12 / 0,84** €

**OKLAHOMA**

Vitrage sablé sécurité.

**Dimensions pour le neuf**  
H : 1800 à 2265, L : 786 à 1027

**Dimensions pour la rénovation**  
H : 1826 à 2291, L : 838 à 1079

**Ud = 1,70 / 1,45** €

**INDIANA**

Décor rainuré parclosé inox en option.

**Dimensions pour le neuf**  
H : 1800 à 2265, L : 778 à 1027

**Dimensions pour la rénovation**  
H : 1826 à 2291, L : 830 à 1079

**Ud = 1,62 / 1,12** €

**OREGON**

Vitrage sablé décor rainuré, possibilité de passer en vitrage rond : modèle Colorado.

**Dimensions pour le neuf**  
H : 1733 à 2265, L : 871 à 1027

**Dimensions pour la rénovation**  
H : 1759 à 2291, L : 923 à 1079

**Ud = 1,22 / 0,92** €

**TOLEDO**

Vitrages givrés avec petits bois laiton.

**Dimensions pour le neuf**  
H : 1799 à 2265, L : 786 à 1027

**Dimensions pour la rénovation**  
H : 1825 à 2291, L : 838 à 1079

**Ud = 1,62 / 1,22** €

**AUCKLAND**

Vitrage givré.

**Dimensions pour le neuf**  
H : 1904 à 2265, L : 786 à 1027

**Dimensions pour la rénovation**  
H : 1930 à 2291, L : 838 à 1079

**Ud = 1,22 / 0,92** €

## L'ATOUT PRIX

**MADISON**

Décor plein avec moulures embouties.

**Dimensions pour le neuf**  
H : 1904 à 2265, L : 746 à 1027

**Dimensions pour la rénovation**  
H : 1930 à 2291, L : 798 à 1079

**Ud = 1,12 / 0,84** €



Couleur gris clair.





## L'ATOUT PRIX



Couleur gris clair.

**PSVBA**

Vitrage givré.

**Dimensions pour le neuf**  
H : 1720 à 2265, L : 786 à 1027**Dimensions pour la rénovation**  
H : 1746 à 2291, L : 838 à 1079

Ud = 1,62 / 1,30 €

## LES FONCTIONNELLES

**PSVHA**

Vitrage givré.

**Dimensions pour le neuf**  
H : 1720 à 2265, L : 786 à 1027**Dimensions pour la rénovation**  
H : 1746 à 2291, L : 838 à 1079

Ud = 1,25 / 0,98 €

**PSPA**

Décor lisse.

**Dimensions pour le neuf**  
H : 1720 à 2265, L : 786 à 1027**Dimensions pour la rénovation**  
H : 1746 à 2291, L : 838 à 1079

Ud = 1,12 / 0,84 €

## FIXE EN DORMANT

**FDA1V**

Vitrage sablé.

**Dimensions pour le neuf**  
H : 1704 à 2265, L : 200 à 500  
**Dimensions pour la rénovation**  
H : 1730 à 2291, L : 252 à 552

Ud = 1,62 / 1,12 €

## LES TIERCES

**SF NEVADA**

Décor inox en face extérieure.

**Dimensions pour le neuf**  
H : 1704 à 2265,  
L : 400 à 400**Dimensions pour la rénovation**  
H : 1730 à 2291,  
L : 452 à 452

Ud = 1,12 / 1,84 €

**SF DALLAS**Décor lisse  
(configuration en fixe possible).**Dimensions pour le neuf**  
H : 1704 à 2265,  
L : 400 à 400**Dimensions pour la rénovation**  
H : 1730 à 2291,  
L : 452 à 452

Ud = 1,12 / 0,84 €

**SF MADISON**

Vitrage givré.

**Dimensions pour le neuf**  
H : 1915 à 2265,  
L : 400 à 400**Dimensions pour la rénovation**  
H : 1941 à 2291,  
L : 452 à 452

Ud = 1,12 / 0,84 €

**SFGV**

Vitrage sablé.

**Dimensions pour le neuf**  
H : 1800 à 2265,  
L : 400 à 400**Dimensions pour la rénovation**  
H : 1826 à 2291,  
L : 452 à 452

Ud = 1,62 / 1,12 €

**SF PSPA**Décor lisse,  
configuration en fixe possible.**Dimensions pour le neuf**  
H : 1704 à 2265,  
L : 400 à 400**Dimensions pour la rénovation**  
H : 1730 à 2291,  
L : 452 à 452

Ud = 1,12 / 0,84 €

**SF HAMILTON**Décor trois  
panneaux.**Dimensions pour le neuf**  
H : 1915 à 2265,  
L : 400 à 400**Dimensions pour la rénovation**  
H : 1941 à 2291,  
L : 452 à 452

Ud = 1,12 / 0,84 €

# DÉCO PORTES ACIER

FABRICATION MAB



## LES + MAB DES PORTES ACIER MONOBLOC

- Ouvrant Acier disponible en 45 ou 60 mm et dormant ALU de 56 mm (en ouvrant de 45) ou de 70 mm (en ouvrant de 60)
- Portes conformes à la RT2012
- Seuil aluminium PMR 20 mm
- Serrure automatique 3 points
- Fiches réglables dans 3 directions sans dépose de l'ouvrant
- Vitrage isolant et sécurité, 1 face feuilletée 44<sup>2</sup>
- Conditionnement intégral pour une meilleure protection de la porte
- Vitrage Satinovo (dépoli à l'acide) ou givré blanc selon modèle
- Nombreuses couleurs disponibles

### EN STANDARD

#### POIGNÉE



Poignée inox à béquille  
Rosace «PPI» de série sur porte Acier de 60 mm

Poignée inox à béquille  
Rosace design galbé «PNY» de série sur porte Acier de 45 mm

#### PAUMELLE



Paumelle 3D  
> Réglage dans les 3 dimensions (Hauteur, Largeur et Compression)



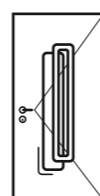
Cache paumelle inox de série

### QUINCAILLERIE

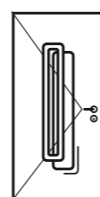
Serrure automatique avec crémonne automatique 3 points de série



Règles de réversibilité (en vue extérieure)



Poussant droit



Poussant gauche

### EN OPTION

GRAND CHOIX DE DÉCO ET ACCESSOIRES

BARRES DE TIRAGE, POIGNÉES, CACHES FICHES, HEURTOIRS... PERSONNALISEZ VOTRE PORTE SELON VOTRE STYLE.



PVI  
Inox



PVLP  
Laiton



PRCI  
Inox



BMC  
Inox



PEI  
Inox



PELP  
Laiton

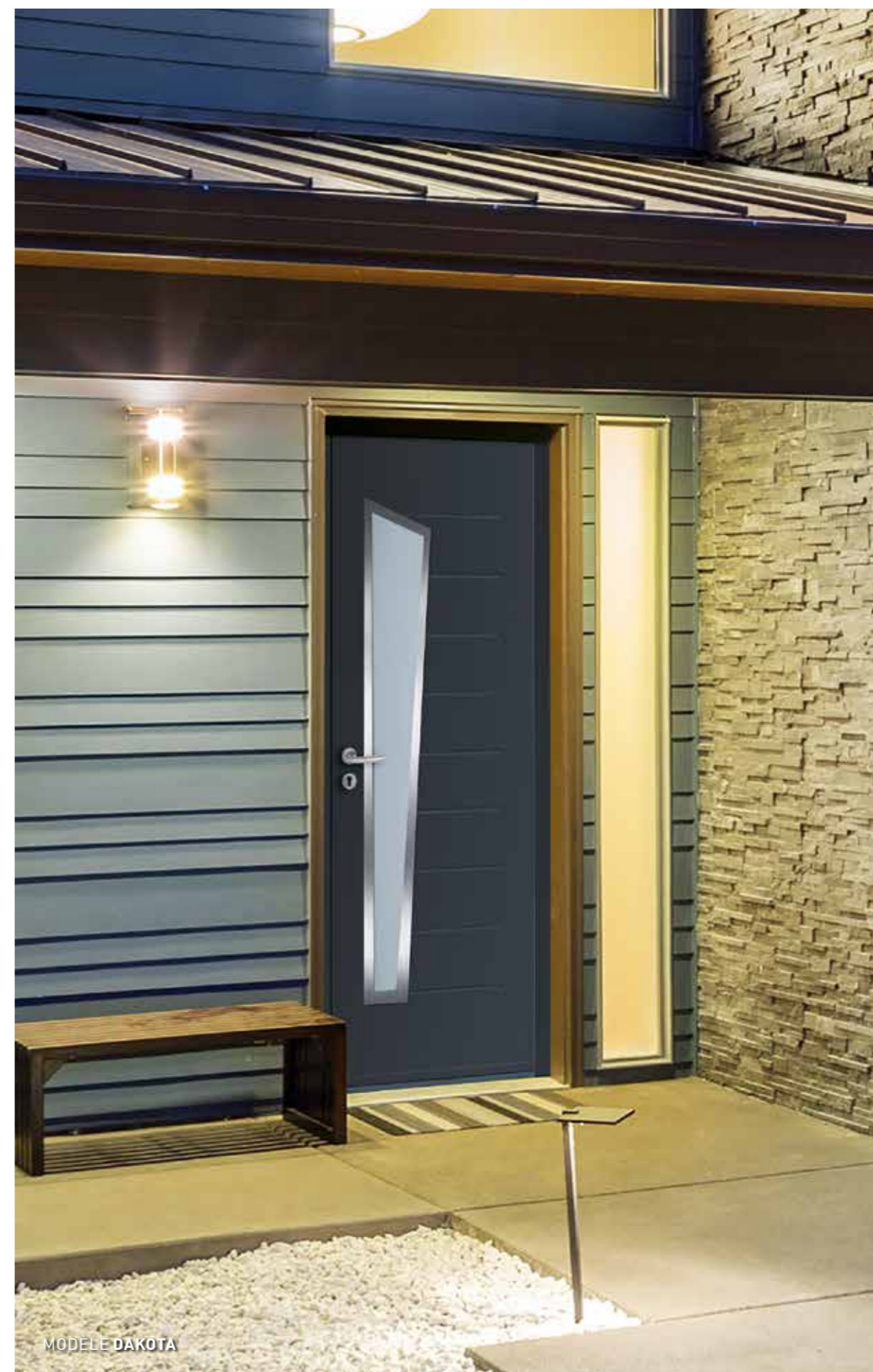


PNB  
Blanc

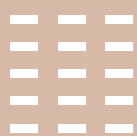


PFP  
Fer patiné

>>> Voir d'autres modèles quincailleries pages 96-97 portes bois



MODELE DAKOTA



# PORTES BOIS

FABRICATION MAB

## D'UN NATUREL CHALEUREUX

Choisir une porte d'entrée en bois, c'est exprimer une personnalité au goût sûr et moderne. C'est l'assurance de donner du cachet à son entrée. Au premier coup d'œil, elle raconte la passion du travail de la matière moulures et découpes, sublimation des essences, création de motifs, inventivité des lignes et des décors... C'est un vrai plaisir de rendre tendance ce produit intemporel.

# 3

## CONCEPTIONS DE PORTES EN BOIS

Nous sommes équipés pour vous proposer 3 conceptions standards de portes bois, permettant différentes épaisseurs d'ouvrant (jusqu'à 96 mm) et de dormant. Notre version en « lames de bois 3 plis massifs » est compatible avec les maisons passives. Chaque type de fabrication est disponible en différentes essences. Et bien sûr sur demande, un modèle 100% sur-mesure est envisageable.

**Matériau noble par excellence,** le bois est naturellement isolant et chaleureux. Les essences comme le chêne ou les bois exotiques sont très appréciées par les professionnels pour leurs qualités de stabilité et de résistance.

**+ PERFORMANCE THERMIQUE ET PHONIQUE**

**+ CHARME**

**+ DIVERSITÉ DES STYLES**

**+ SOLIDITÉ**

### 1) CHOISISSEZ VOTRE ESSENCE DE BOIS (en standard lasure incolore)



Chêne    Mélèze    Pin    Bois exotique    Vieux bois\*

### 2) PERSONNALISEZ VOTRE LASURE



Merbau    Chêne rustique    Noyer    Blanc    Gris ardoise    Gris galet    Wenge

- > Disponible en mono et bi-coloration
- > Encore plus de couleurs sur demande

\* Uniquement sur les modèles TARENDAISE et ALLOBROGES.



MODÈLE TOLLA

## L'OFFRE STAR



Essence Mélèze.

**TOLLA**

Vitrage satinovo et parclose contemporaine décor à lames. Conception 1.

**Dimensions pour le neuf**  
H : 1700 à 2250, L : 800 à 1000  
**Dimensions pour la rénovation**  
H : 1745 à 2295, L : 890 à 1090

Ud = 1,30 / 1,40 €€€

## LES EXCELLENCES

**SARTENE**

Décor plein et clous décoratifs (disponible sans clou). Conception 1.

**Dimensions pour le neuf**  
H : 1800 à 2250, L : 700 à 1000  
**Dimensions pour la rénovation**  
H : 1845 à 2295, L : 790 à 1090

Ud = 0,85 / 1,00 €€€

**FANGO**

Vitrage satinovo et parclose contemporaine décor à lames. Conception 1.

**Dimensions pour le neuf**  
H : 1900 à 2250, L : 800 à 1000  
**Dimensions pour la rénovation**  
H : 1945 à 2295, L : 890 à 1090

Ud = 1,30 / 1,40 €€€

**CORTE**

Décor plein et clous décoratifs (disponible sans clou). Conception 1.

**Dimensions pour le neuf**  
H : 1800 à 2250, L : 700 à 1000  
**Dimensions pour la rénovation**  
H : 1845 à 2295, L : 790 à 1090

Ud = 0,85 / 1,00 €€€

**REVERMONT**

Vitrage givré décor moulure grand cadre châssis ouvrant en option. Conception 1.

**Dimensions pour le neuf**  
H : 1800 à 2250, L : 800 à 1000  
**Dimensions pour la rénovation**  
H : 1845 à 2295, L : 890 à 1090

Ud = 1,00 / 1,10 €€€

**ABACO**

Vitrage givré et défenses forgées (pommeau en option). Châssis ouvrant. Conception 3.

**Dimensions pour le neuf**  
H : 2000 à 2250, L : 800 à 1000  
**Dimensions pour la rénovation**  
H : 2030 à 2280, L : 860 à 1060

Ud = 1,50 / 1,70 €€€

**WHIDDY**

Vitrage givré et défenses forgées (pommeau en option). Châssis ouvrant. Conception 3.

**Dimensions pour le neuf**  
H : 2000 à 2250, L : 900 à 1000  
**Dimensions pour la rénovation**  
H : 2030 à 2280, L : 960 à 1060

Ud = 1,50 / 1,70 €€€



## L'OFFRE STAR



Esence Mélèze.

**KIRO** 

Décor plein. Dormant bois de série.  
Capotage ALU en option.  
Barre de tirage et garniture assorties en option. Conception 1.

**Dimensions pour le neuf**

H : 1500 à 2250, L : 600 à 1000

**Dimensions pour la rénovation**

H : 1545 à 2295, L : 690 à 1090

Ud = 0,85 / 1,00 €€

## LES VALEURS SÛRES

**GAVARNIE** 

Décor plein dormant bois de série.  
Capotage ALU en option.  
Barre de tirage et garniture assortie en option. Conception 1.

**Dimensions pour le neuf**

H : 1500 à 2250, L : 600 à 1000

**Dimensions pour la rénovation**

H : 1545 à 2295, L : 690 à 1090

Ud = 0,85 / 1,00 €€

**ENDOR** 

Décor plein à relier. Conception 1.

**Dimensions pour le neuf**

H : 1500 à 2250, L : 600 à 1000

**Dimensions pour la rénovation**

H : 1545 à 2295, L : 690 à 1090

Ud = 0,85 / 1,00 €€

**CEBACO** 

Vitrage givré et grilles décoratives moulées (pommeau en option).  
Châssis ouvrant en standard. Conception 3.

**Dimensions pour le neuf**

H : 2000 à 2250, L : 900 à 1000

**Dimensions pour la rénovation**

H : 2030 à 2280, L : 960 à 1060

Ud = 1,50 / 1,70 €€

**CORON** 

Vitrage givré et défenses forgées (pommeau en option).  
Châssis ouvrant en option. Conception 3.

**Dimensions pour le neuf**

H : 1700 à 2250, L : 800 à 1000

**Dimensions pour la rénovation**

H : 1730 à 2280, L : 860 à 1060

Ud = 1,90 / 2,10 €€

**BRUZZI** 

Vitrage givré et défenses forgées (pommeau en option).  
Châssis ouvrant en standard. Conception 3.

**Dimensions pour le neuf**

H : 1800 à 2250, L : 880 à 1000

**Dimensions pour la rénovation**

H : 1830 à 2280, L : 940 à 1060

Ud = 1,50 / 1,70 €€

**TARENTEISE**

Décor plein dormant bois de série. Capotage ALU en option.  
Barre de tirage et garniture assorties en option. Conception 1 (essence Vieux Bois).

**Dimensions pour le neuf**

H : 1500 à 2250, L : 600 à 1000

**Dimensions pour la rénovation**

H : 1545 à 2295, L : 690 à 1090

Ud = 0,85 / 1,00 €€

**ALLOBROGES**

Vitrage givré décor moulure grand cadre. Châssis ouvrant en option. Conception 1 (essence Vieux Bois).

**Dimensions pour le neuf**

H : 1800 à 2250, L : 800 à 1000

**Dimensions pour la rénovation**

H : 1845 à 2295, L : 890 à 1090

Ud = 1,00 / 1,10 €€

## L'OFFRE STAR

**TELOS** 

Décor design hawaïen et vitrage satinovo.  
Conception 1.

**Dimensions pour le neuf**  
H : 1500 à 2250, L : 800 à 1000

**Dimensions pour la rénovation**  
H : 1545 à 2295, L : 890 à 1090

**Ud = 1,30 / 1,40** €€



Essence Mélèze.

## LES VALEURS SÛRES

**AUVERGNE** 

Décor plein avec moulure grand  
cadre. Conception 2.

**Dimensions pour le neuf**  
H : 1500 à 2250, L : 650 à 1000

**Dimensions pour la rénovation**  
H : 1545 à 2295, L : 740 à 1090

**Ud = 1,10 / 1,30** €€

**TRANSPA** 

Trois vitrages satinovo.  
Conception 3.

**Dimensions pour le neuf**  
H : 1500 à 2250, L : 700 à 1000

**Dimensions pour la rénovation**  
H : 1545 à 2295, L : 790 à 1090

**Ud = 1,60 / 1,80** €€

**RÉ** 

Décor plein de 46 mm et clous décoratifs  
(disponible sans clou). Possible en  
porte de 56 mm : modèle SUD. Décor  
chapeau de gendarme sur demande.  
Conception 3.

**Dimensions pour le neuf**  
H : 1800 à 2250, L : 700 à 1000

**Dimensions pour la rénovation**  
H : 1830 à 2280, L : 760 à 1060

**Ud = 1,30 / 1,50** €€

**FAUCIGNY** 

Vitrage givré blanc avec petits  
bois rapportés. Châssis ouvrant  
en option. Conception 2.

**Dimensions pour le neuf**  
H : 1500 à 2250, L : 700 à 1000

**Dimensions pour la rénovation**  
H : 1545 à 2295, L : 790 à 1090

**Ud = 1,30 / 1,50** €€

**NORD** 

Vitrage givré avec petits bois  
rapportés. Châssis ouvrant  
en option. Conception 3.

**Dimensions pour le neuf**  
H : 1800 à 2250, L : 750 à 1000

**Dimensions pour la rénovation**  
H : 1830 à 2280, L : 810 à 1060

**Ud = 1,50 / 1,70** €€

## L'OFFRE STAR

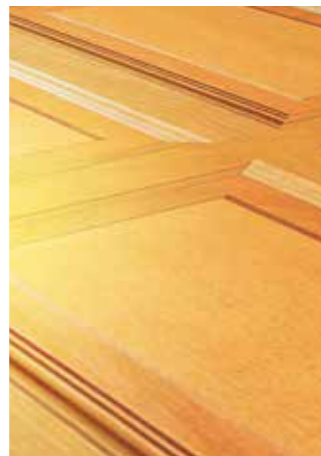
**GIGLIO** ◻

Vitrage givré. Conception 3.

**Dimensions pour le neuf**  
H : 1800 à 2250, L : 780 à 1000

**Dimensions pour la rénovation**  
H : 1830 à 2280, L : 840 à 1060

Ud = 1,80 / 2,00 €



Essence bois exotique.

## LES FONCTIONNELLES

**CANBERRA** ◻

Décor avec moulures rapportées en face extérieure. Conception 3.

**Dimensions pour le neuf**  
H : 1800 à 2250, L : 780 à 1000

**Dimensions pour la rénovation**  
H : 1845 à 2295, L : 870 à 1090

Ud = 1,10 €

**PALMIRA** ◻

Décor plein (pommeau en option). Conception 3.

**Dimensions pour le neuf**  
H : 1500 à 2250, L : 600 à 1000

**Dimensions pour la rénovation**  
H : 1530 à 2280, L : 660 à 1060

Ud = 1,50 / 1,70 €

**CASIAN** ◻

Décor plein (pommeau en option). Conception 3.

**Dimensions pour le neuf**  
H : 1500 à 2250, L : 600 à 1000

**Dimensions pour la rénovation**  
H : 1530 à 2280, L : 660 à 1060

Ud = 1,50 / 1,70 €

**OLORON** ◻

Décor rainurage horizontal. Conception 3.

**Dimensions pour le neuf**  
H : 1500 à 2250, L : 700 à 1000

**Dimensions pour la rénovation**  
H : 1545 à 2295, L : 790 à 1090

Ud = 1,30 / 1,50 €

**LAWSON** ◻

Décor rainurage vertical. Conception 3.

**Dimensions pour le neuf**  
H : 1500 à 2250, L : 600 à 1000

**Dimensions pour la rénovation**  
H : 1545 à 2295, L : 690 à 1090

Ud = 1,30 / 1,50 €

**ADELAIDE** ◻

Vitrage givré panneau avec moulures rapportées en face extérieure. Conception 3.

**Dimensions pour le neuf**  
H : 1800 à 2250, L : 780 à 1000

**Dimensions pour la rénovation**  
H : 1845 à 2295, L : 870 à 1090

Ud = 1,30 €

◻ : possibilité de porte cintrée.

## L'OFFRE STAR



Essence Chêne.

**CLARKE** 

Vitrage givré blanc et décor petits bois rapportés.  
Châssis ouvrant en option. Conception 3.

**Dimensions pour le neuf**  
H : 1800 à 2250, L : 700 à 1000  
**Dimensions pour la rénovation**  
H : 1830 à 2280, L : 760 à 1060

**Ud = 1,90 / 2,10** €

## LES FONCTIONNELLES

**PSVB** 

Vitrage givré (isolation renforcée en option).

**Dimensions pour le neuf**  
H : 1500 à 2250, L : 700 à 1000  
**Dimensions pour la rénovation**  
H : 1545 à 2295, L : 790 à 1090

**Ud = 2,50** €

**PSVB6** 

Vitrage givré (isolation renforcée en option).

**Dimensions pour le neuf**  
H : 1500 à 2250, L : 700 à 1000  
**Dimensions pour la rénovation**  
H : 1545 à 2295, L : 790 à 1090

**Ud = 2,50** €

**PSP** 

Décor rainuré et traverse intermédiaire (isolation renforcée en option).

**Dimensions pour le neuf**  
H : 1500 à 2250, L : 700 à 1000  
**Dimensions pour la rénovation**  
H : 1545 à 2295, L : 790 à 1090

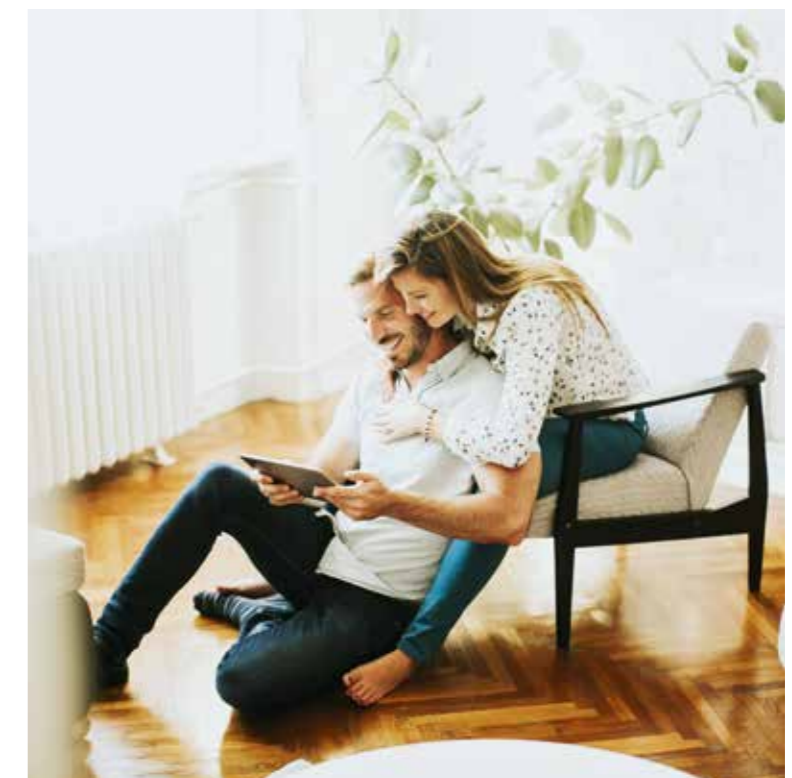
**Ud = 3,10** €

**PS1P** 

Décor rainuré et traverse intermédiaire (isolation renforcée en option).

**Dimensions pour le neuf**  
H : 1500 à 2250, L : 700 à 1000  
**Dimensions pour la rénovation**  
H : 1545 à 2295, L : 790 à 1090

**Ud = 3,10** €





# DÉCO PORTES BOIS

FABRICATION MAB



## LES + MAB DES PORTES BOIS

- Isolation thermique renforcée suivant le modèle, portes toutes compatibles à la RT 2012
- Seuil PMR de 20 mm
- Conditionnement intégral pour une meilleure protection de la porte
- Meilleure stabilité et solidité grâce à son raidisseur équipé de série
- Serrure avec crémone automatique 3 points de série (sauf porte de service : serrure relevable 2 points)
- Paumelles réglables dans 3 directions sans dépose de l'ouvrant
- Vitrage Satinovo ou givré suivant le modèle
- Disponible dans 5 essences : Chêne, Pin, Mélèze, Bois exotique, Vieux bois
- Plein cintre et cintre surbaissé en option, nous consulter
- La certification PEFC est la garantie que nos portes bois sont issues de forêts bien gérées



3

CONCEPTIONS DE PORTES EN BOIS

### Conception 1 / Dormant de 56 et ouvrant de 96 mm

Conception avec lames de bois 3 plis massifs pour une meilleure stabilité/isolation renforcée grâce à sa mousse de 50 mm, compatible avec les maisons passives  
Disponible en 3 essences : Chêne, Pin, Mélèze (Vieux bois\* et Bois exotique sur demande)

### Conception 2 / Dormant de 56 et ouvrant de 76 mm

Disponible en 3 essences : Chêne, Pin, Mélèze (Bois exotique sur demande)

### Conception 3 / Dormant et ouvrant de 46 mm

Bois exotique de série et autres essences sur demande  
> Fixe, semi-fixe et 2 vantaux disponibles pour chaque modèle  
> Une finition unique d'essence, lasure mate

POSSIBILITÉ DE MODÈLES SUR-MESURE SUR DEMANDE

## EN STANDARD

### POIGNÉE

Poignée inox à béquille et rosace «PPI» de série ou poignée à plaque «PFP» pour les portes au style traditionnel



PPI

PFP

### PAUMELLE

Paumelle 3D pour porte de 46 mm  
> Réglage dans les 3 dimensions (Hauteur, Largeur et Compression)

Paumelle 3D pour porte de 56 mm  
> Réglage dans les 3 dimensions (Hauteur, Largeur et Compression), 3 broches pour une meilleure résistance.

Cache paumelle inox de série



### QUINCAILLERIE

Serrure avec crémone automatique 3 points de série



## EN OPTION

Portes Bois / Déco portes bois

### Barres de tirage inox



BARRES DE TIRAGE, POIGNÉES, CACHES FICHES, ENTRÉES DE COURRIER, HEURTOIRS... PERSONNALISEZ VOTRE PORTE SELON VOTRE STYLE.

### Inox



### Fer patiné



### Laiton



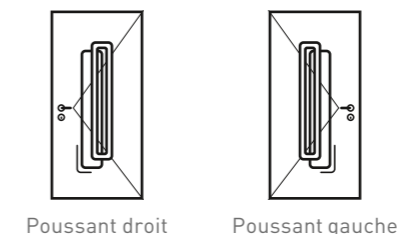
### Quincaillerie



### Blanc



### Règles de réversibilité (en vue extérieure)



Poussant droit

Poussant gauche

>>> Voir d'autres modèles quincailleries page 82 portes Acier

\* Uniquement sur les modèles TARENTEISE et ALLOBROGES.









AUGUSAL - RCS B 349 729 410 Nantes - © Shutterstock, AdobeStock, Gettyimages - 9/19/20 - 11/2019 - Photos, textes et document non contractuels. Nous nous réservons le droit, à tout moment, dans un souci d'évolution de nos produits, d'apporter des modifications techniques / STRP/EO sans préavis. Les techniques d'impression ne nous permettent pas de reproduire fidèlement le rendu, les couleurs en ALU, PVC ou tout autres coloris ainsi que les vitrages. Nous vous conseillons de vous référer aux manuels du Groupe Relaglin.

Made by  **Maugin**

LES PORTES D'ENTRÉE

Maugin S.A.S.  
ZI de la Guerche  
44 250 Saint-Brévin-les-Pins  
Tél. 02 40 64 46 46  
[www.maugin.fr](http://www.maugin.fr)  
[info@maugin.fr](mailto:info@maugin.fr)